

# SYSTEMY KLIMATYZACJI

2020/2021

**ROTENSO**<sup>®</sup>  
*Live better*

## CENNIK

ceny na dzień 27.10.2020

- Klimatyzatory • Systemy RVF
- Agregaty skraplające • Oczyszczacze
- Osuszacze

## Mirai Ścienne



3,5 kW



BONU



ZATO<sup>(1)</sup>



Grzanie przy -30°C



Wydajność przy -15°C



Funkcja SMART Eye



Klasa energetyczna



Funkcja SMART WIFI<sup>(2)</sup>



Filtr HEPA IAIR



Filtr Silver Ion IAIR



Tryb super cichy eMOTO



Antykorozyjne połączone lamele

Model	Wydajność chłodnicza / grzewcza (W)	Klasa sezonowej wydajności energetycznej chłodzenie / grzanie	Przyłącza rur Ciecz - Gaz	Jednostka wewn. / Jednostka zewn.	Cena katalogowa jednostki netto (PLN)	Cena katalogowa kompletu netto (PLN)
<b>Mirai 3,5 kW</b>	3517 / 4250	A+++ / A+++	1/4" - 3/8"	M35Wi / M35Wo	1 549 / 3 450	<b>4 999</b>

W zestawie jednostka wewnętrzna + jednostka zewnętrzna + pilot bezprzewodowy

1. Sterownik ścienny dostępny jako opcja

2. Wymagane użycie opcjonalnego modemu WIFI



## Versu Mirror Ścienne



2,6 - 3,5 kW



MAZE



ZATO<sup>(1)</sup>



Luksusowy panel frontowy



Stylowy wskaźnik trybu pracy



Czujnik zmierzchu



Super Jonizator IAIR<sup>(3)</sup>



Grzanie przy -20°C



Funkcja SMART WIFI<sup>(2)</sup>



Filtr Cold Nano IAIR



Tryb SMART Follow



Antykorozyjne połączone lamele

Model	Wydajność chłodnicza / grzewcza (W)	Klasa sezonowej wydajności energetycznej chłodzenie / grzanie	Przyłącza rur Ciecz - Gaz	Jednostka wewn. / Jednostka zewn.	Cena katalogowa jednostki netto (PLN)	Cena katalogowa kompletu netto (PLN)
<b>Versu Mirror 2,6 kW</b>	2638 / 2931	A++ / A+	1/4" - 3/8"	VM26Wi / VM26Wo	1 199 / 2 300	<b>3 499</b>
<b>Versu Mirror 3,5 kW</b>	3517 / 3810	A++ / A+	1/4" - 3/8"	VM35Wi / VM35Wo	1 299 / 2 300	<b>3 599</b>
<b>Versu Mirror 5,3 kW</b>	5275 / 5568	A++ / A+	1/4" - 1/2"	V50Vi / V50Vo	1 299 / 3 600	<b>4 899</b>

Zdjęcia produktów mogą nieznacznie różnić się od rzeczywistych. Dokładamy wszelkich możliwych starań, aby fotografie wiernie oddawały kolorystykę urządzeń, jednak ze względu na różnice w indywidualnych ustawieniach monitora kolory te mogą się różnić od rzeczywistych.

W zestawie jednostka wewnętrzna + jednostka zewnętrzna + pilot bezprzewodowy

1. Sterownik ścienny dostępny jako opcja

2. Wymagane użycie opcjonalnego modemu WIFI

3. Funkcja niedostępna w modelu V50Vi



TRANSPORT GRATIS

## Versu Silver

### Ścienne



2,6 - 3,5 kW



MAZE



ZATO(1)



Luksusowy panel frontowy



Stylowy wskaźnik trybu pracy



Czujnik zmiernchu



Super Jonizator iAIR



Grzanie przy -20°C



Funkcja SMART WiFi(2)



Filtr Cold Nano iAIR



Tryb SMART Follow



Antykorozyjne połączone lamele

Model	Wydajność chłodnicza / grzewcza (W)	Klasa sezonowej wydajności energetycznej chłodzenie / grzanie	Przyłącza rur Ciecz - Gaz	Jednostka wewn. / Jednostka zewn.	Cena katalogowa jednostki netto (PLN)	Cena katalogowa kompletu netto (PLN)
<b>Versu Silver 2,6 kW</b>	2638 / 2931	A++ / A+	1/4" - 3/8"	VS26Wi / VS26Wo	1 199 / 2 300	<b>3 499</b>
<b>Versu Silver 3,5 kW</b>	3517 / 3810	A++ / A+	1/4" - 3/8"	VS35Wi / VS35Wo	1 299 / 2 300	<b>3 599</b>

Zdjęcia produktów mogą nieznacznie różnić się od rzeczywistych. Dokładamy wszelkich możliwych starań, aby fotografie wiernie oddawały kolorystykę urządzeń, jednak ze względu na różnice w indywidualnych ustawieniach monitora kolory te mogą się różnić od rzeczywistych.

W zestawie jednostka wewnętrzna + jednostka zewnętrzna + pilot bezprzewodowy

1. Sterownik ścienny dostępny jako opcja
2. Wymagane użycie opcjonalnego modemu WiFi



## Versu Gold

### Ścienne



2,6 - 3,5 kW



MAZE



ZATO(1)



Luksusowy panel frontowy



Stylowy wskaźnik trybu pracy



Czujnik zmiernchu



Super Jonizator iAIR



Grzanie przy -20°C



Funkcja SMART WiFi(2)



Filtr Cold Nano iAIR



Tryb SMART Follow



Antykorozyjne połączone lamele

Model	Wydajność chłodnicza / grzewcza (W)	Klasa sezonowej wydajności energetycznej chłodzenie / grzanie	Przyłącza rur Ciecz - Gaz	Jednostka wewn. / Jednostka zewn.	Cena katalogowa jednostki netto (PLN)	Cena katalogowa kompletu netto (PLN)
<b>Versu Gold 2,6 kW</b>	2638 / 2931	A++ / A+	1/4" - 3/8"	VG26Wi / VG26Wo	1 199 / 2 300	<b>3 499</b>
<b>Versu Gold 3,5 kW</b>	3517 / 3810	A++ / A+	1/4" - 3/8"	VG35Wi / VG35Wo	1 299 / 2 300	<b>3 599</b>

Zdjęcia produktów mogą nieznacznie różnić się od rzeczywistych. Dokładamy wszelkich możliwych starań, aby fotografie wiernie oddawały kolorystykę urządzeń, jednak ze względu na różnice w indywidualnych ustawieniach monitora kolory te mogą się różnić od rzeczywistych.

W zestawie jednostka wewnętrzna + jednostka zewnętrzna + pilot bezprzewodowy

1. Sterownik ścienny dostępny jako opcja
2. Wymagane użycie opcjonalnego modemu WiFi



TRANSPORT GRATIS

## Firo Ścienne



3,4 kW

DAGA



Nowoczesne wykończenie panelu



Szeroki kąt nawiewu eMOTO



Antykorozyjne pozłacane lamele



Grzanie przy -20°C



Filtr z aktywnym węglem IAIR



Filtr elektrostatyczny HD IAIR


 Funkcja SMART WIFI<sup>(1)</sup>


Tryb super cichy eMOTO



Programator czasowy

Model	Wydajność chłodnicza / grzewcza (W)	Klasa sezonowej wydajności energetycznej chłodzenie / grzanie	Przyłącza rur Ciecz - Gaz	Jednostka wewn. / Jednostka zewn.	Cena katalogowa jednostki netto (PLN)	Cena katalogowa kompletu netto (PLN)
<b>Firo 3,4 kW</b>	3400 / 3420	A++ / A+	1/4" - 3/8"	F35Wi / F35Wo	1 049 / 1 700	<b>2 749</b>

W zestawie jednostka wewnętrzna + jednostka zewnętrzna + pilot bezprzewodowy

1. Wymagane użycie opcjonalnego modemu WIFI



## Kuka Ścienne



2,6 - 7,3 kW



MAZE


 ZATO<sup>(1)</sup>


Szybszy o 50% przegląd i serwis



Krótszy czas instalacji o 20%



Nawiew powietrza 4D eMOTO



Grzanie przy -20°C


 Funkcja SMART WIFI<sup>(2)</sup>


Filtr Cold Nano IAIR



Super jonizator IAIR



Tryb super cichy eMOTO



Antykorozyjne pozłacane lamele

Model	Wydajność chłodnicza / grzewcza (W)	Klasa sezonowej wydajności energetycznej chłodzenie / grzanie	Przyłącza rur Ciecz - Gaz	Jednostka wewn. / Jednostka zewn.	Cena katalogowa jednostki netto (PLN)	Cena katalogowa kompletu netto (PLN)
<b>Kuka 2,6 kW</b>	2637 / 2931	A++ / A+	1/4" - 3/8"	K26Wi / K26Wo	749 / 1 900	<b>2 649</b>
<b>Kuka 3,5 kW</b>	3517 / 4103	A++ / A+	1/4" - 3/8"	K35Wi / K35Wo	799 / 2 000	<b>2 799</b>
<b>Kuka 5,3 kW</b>	5275 / 5568	A++ / A+	1/4" - 1/2"	K50Wi / K50Wo	1 149 / 3 000	<b>4 149</b>
<b>Kuka 7,3 kW</b>	7327 / 7620	A++ / A+	3/8" - 5/8"	K70Wi / K70Wo	1 449 / 3 750	<b>5 199</b>

W zestawie jednostka wewnętrzna + jednostka zewnętrzna + pilot bezprzewodowy

1. Sterownik ścienny dostępny jako opcja

2. Wymagane użycie opcjonalnego modemu WIFI


**TRANSPORT GRATIS**

## Elis Ścienne



2,6 - 5,1 kW

DAGA



Lukusowo wykończony panel



Szeroki kąt nawiewu eMOTO



Antykorozyjne poślazane lamele



Grzanie przy -20°C



Filtr z aktywnym węglem IAIR



Filtr elektrostatyczny HD IAIR



Funkcja SMART WIFI<sup>(1)</sup>



Tryb super cichy eMOTO



Programator czasowy

Model	Wydajność chłodnicza / grzewcza (W)	Klasa sezonowej wydajności energetycznej chłodzenie / grzanie	Przyłącza rur Ciecz - Gaz	Jednostka wewn. Jednostka zewn.	Cena katalogowa jednostki netto (PLN)	Cena katalogowa kompletu netto (PLN)
<b>Elis 2,6 kW</b>	2650 / 2750	A++ / A+	1/4" - 3/8"	E26Wi E26Wo	749 1 800	<b>2 549</b>
<b>Elis 3,4 kW</b>	3400 / 3420	A++ / A+	1/4" - 3/8"	E35Wi E35Wo	799 1 900	<b>2 699</b>
<b>Elis 5,1 kW</b>	5130 / 5230	A++ / A+	1/4" - 3/8"	E50Wi E50Wo	1 149 2 900	<b>4 049</b>

W zestawie jednostka wewnętrzna + jednostka zewnętrzna + pilot bezprzewodowy

1. Wymagane użycie opcjonalnego modemu WIFI



## Imoto Ścienne



2,6 - 7,3 kW

MAZE

ZATO<sup>(1)</sup>



Stylowe wykończenie panelu



Szeroki kąt nawiewu eMOTO



Nawiew powietrza 4D eMOTO



Grzanie przy -15°C



Funkcja SMART WIFI<sup>(2)</sup>



Filtr Cold Nano IAIR



Filtr antybakteryjny HEPA IAIR



Tryb super cichy eMOTO<sup>(3)</sup>



Antykorozyjne poślazane lamele

Model	Wydajność chłodnicza / grzewcza (W)	Klasa sezonowej wydajności energetycznej chłodzenie / grzanie	Przyłącza rur Ciecz - Gaz	Jednostka wewn. Jednostka zewn.	Cena katalogowa jednostki netto (PLN)	Cena katalogowa kompletu netto (PLN)
<b>Imoto 2,6 kW</b>	2638 / 2931	A++ / A+	1/4" - 3/8"	I26Wi I26Wo	799 1 700	<b>2 499</b>
<b>Imoto 3,5 kW</b>	3517 / 3810	A++ / A+	1/4" - 3/8"	I35Wi I35Wo	849 1 800	<b>2 649</b>
<b>Imoto 5,3 kW</b>	5275 / 5568	A++ / A+	1/4" - 1/2"	I50Wi I50Wo	1 199 2 700	<b>3 899</b>
<b>Imoto 7,3 kW</b>	7327 / 7620	A++ / A+	3/8" - 5/8"	I70Wi I70Wo	1 499 3 400	<b>4 899</b>

W zestawie jednostka wewnętrzna + jednostka zewnętrzna + pilot bezprzewodowy

1. Sterownik ścienny dostępny jako opcja

2. Wymagane użycie opcjonalnego modemu WIFI

3. Funkcja niedostępna w systemie Multi Split



TRANSPORT GRATIS

## Ukura Ścienne



2,6 - 7,0 kW



MAZE


 ZATO<sup>(1)</sup>

 Nowoczesne  
wykończenie  
panelu

 Szeroki kąt  
nawiewu eMOTO

 Automatyczne  
oczyszczanie IAIR

 Grzanie  
przy -15°C

 Funkcja  
SMART WiFi<sup>(2)</sup>

 Filtr  
Cold Nano IAIR

 Programator  
czasowy

 Tryb super cichy  
eMOTO

 Antykorozyjne  
poziome  
lamelki

Model	Wydajność chłodnicza / grzewcza (W)	Klasa sezonowej wydajności energetycznej chłodzenie / grzanie	Przyłącza rur Ciecz - Gaz	Jednostka wewn. / Jednostka zewn.	Cena katalogowa jednostki netto (PLN)	Cena katalogowa kompletu netto (PLN)
<b>Ukura 2,6 kW</b>	2638 / 2931	A++ / A+	1/4" - 3/8"	U26Wi / U26Wo	600 / 1 489	<b>2 089</b>
<b>Ukura 3,5 kW</b>	3517 / 3810	A++ / A+	1/4" - 3/8"	U35Wi / U35Wo	650 / 1 549	<b>2 199</b>
<b>Ukura 5,3 kW</b>	5275 / 5568	A++ / A+	1/4" - 1/2"	U50Wi / U50Wo	969 / 2 430	<b>3 399</b>
<b>Ukura 7,0 kW</b>	7034 / 7327	A++ / A+	3/8" - 5/8"	U70Wi / U70Wo	1 240 / 3 109	<b>4 349</b>

W zestawie jednostka wewnętrzna + jednostka zewnętrzna + pilot bezprzewodowy

1. Sterownik ścienny dostępny jako opcja
2. Wymagane użycie opcjonalnego modemu WiFi



## Roni Ścienne



2,6 - 6,8 kW


 DAGA<sup>(1)</sup>

 Nowoczesne  
wykończenie  
panelu

 Szeroki kąt  
nawiewu eMOTO

 Tryb super cichy  
eMOTO

 Grzanie  
przy -20°C

 Filtr  
elektrostatyczny  
HD IAIR

 Funkcja  
SMART WiFi<sup>(2)</sup>

 Programator  
czasowy

 Tryb  
SMART Follow

 Funkcja  
snu

Model	Wydajność chłodnicza / grzewcza (W)	Klasa sezonowej wydajności energetycznej chłodzenie / grzanie	Przyłącza rur Ciecz - Gaz	Jednostka wewn. / Jednostka zewn.	Cena katalogowa jednostki netto (PLN)	Cena katalogowa kompletu netto (PLN)
<b>Roni 2,6 kW</b>	2650 / 2750	A++ / A+	1/4" - 3/8"	R26Wi / R26Wo	509 / 1 220	<b>1 729</b>
<b>Roni 3,3 kW</b>	3330 / 3380	A++ / A+	1/4" - 3/8"	R35Wi / R35Wo	550 / 1 267	<b>1 817</b>
<b>Roni 5,1 kW</b>	5130 / 5230	A++ / A+	1/4" - 3/8"	R50Wi / R50Wo	949 / 2 150	<b>3 099</b>
<b>Roni 6,8 kW</b>	6810 / 6870	A++ / A+	1/4" - 1/2"	R70Wi / R70Wo	1 170 / 2 829	<b>3 999</b>

W zestawie jednostka wewnętrzna + jednostka zewnętrzna + pilot bezprzewodowy

1. Pilot dostępny wyłącznie z jednostkami R11
2. Wymagane użycie opcjonalnego modemu WiFi
3. 5-letnią gwarancją objęte są komplety klimatyzatorów Rotenso® Roni R11


**TRANSPORT GRATIS**

## Orta

Jednostka przenośna,  
chłodząca



2,6 kW

MAZE



Filtr elektrostatyczny HD IAIR



Szeroki kąt nawiewu eMOTO



Pamięć ustawienia żaluzji



Antykorozyjne połączone lamele



Programator czasowy



Automatykne odparowywanie



Funkcja autodiagnozy



Automatykna żaluzja



Funkcja snu

Model	Wydajność chłodnicza / grzewcza (W)	Współczynnik efektywności energetycznej chłodzenie / grzanie	Jednostka wewn.	Cena katalogowa jednostki netto (PLN)
<b>Orta 2,6 kW</b>	2638 / -	A / -	O26W	<b>1 899</b>

W zestawie jednostka przenośna Orta + pilot bezprzewodowy + akcesoria montażowe

CZYNNIK CHŁODNICZY  
**R290**

**3** LATA  
GARANCJA

ATEST  
**PZH**

## Zico

Jednostka przenośna,  
chłodząco-grzejąca



3,5 kW

MAZE



Filtr elektrostatyczny HD IAIR



Szeroki kąt nawiewu eMOTO



Pamięć ustawienia żaluzji



Antykorozyjne połączone lamele



Programator czasowy



Automatykne odparowywanie



Funkcja autodiagnozy



Automatykna żaluzja



Funkcja snu

Model	Wydajność chłodnicza / grzewcza (W)	Współczynnik efektywności energetycznej chłodzenie / grzanie	Jednostka wewn.	Cena katalogowa jednostki netto (PLN)
<b>Zico 3,5 kW</b>	3517 / 2931	A / A+	Z35W	<b>1 899</b>

W zestawie jednostka przenośna Zico + pilot bezprzewodowy + akcesoria montażowe

CZYNNIK CHŁODNICZY  
**R290**

**3** LATA  
GARANCJA

ATEST  
**PZH**

TRANSPORT GRATIS

## Giru

Jednostka przenośna,  
chłodząca



2,7 - 3,5 kW

MAZE



Filtr elektrostatyczny HD iAIR



Szeroki kąt nawiewu eMOTO



Pamięć ustawienia żaluzji



Antykorozyjne poszycane lamele



Programator czasowy



Automatyczne odparowywanie



Funkcja autodiagnozy



Automatyczna żaluzja



Funkcja snu

Model	Wydajność chłodnicza / grzewcza (W)	Współczynnik efektywności energetycznej chłodzenie / grzanie	Jednostka wewn.	Cena katalogowa jednostki netto (PLN)
<b>Giru 2,7 kW</b>	2726 / -	A / -	G26W	<b>1 549</b>
<b>Giru 3,5 kW</b>	3517 / -	A / -	G35W	<b>1 749</b>

W zestawie jednostka przenośna Giru + pilot bezprzewodowy + akcesoria montażowe

CZYNNIK CHŁODNICZY R290

3 LATA GWARANCJI

ATEST PZH

## Aero

Oczyszczacz powietrza



A60W



Filtr biologiczny Zeolite iAIR



Filtr nanokrystaliczny nanoCrystal iAIR



Filtr Cold Nano iAIR



Filtr z aktywnym węglem iAIR



Super jonizator iAIR



Filtr antybakteryjny EPA iAIR



Funkcja SMART WIFI



Wskaźnik jakości powietrza



Wyświetlacz LCD poziomu stężenia cząstek PM2.5

Model	Rekomendowana wielkość pomieszczenia (m <sup>2</sup> )	Wskaźnik emisji czystego powietrza - CADR (m <sup>3</sup> /h)	Cena katalogowa jednostki netto (PLN)
<b>A60W</b>	10 - 120	600	<b>1 749</b>

W zestawie oczyszczacz powietrza Aero + zestaw filtrów

2 LATA GWARANCJI

TRANSPORT GRATIS



## Qube

Oczyszczacz powietrza



Q35W

REVO



Funkcja nawilżacza powietrza



Filtr nanokryształowy nanoCrystal iAIR



Filtr wodny H<sub>2</sub>O plus iAIR



Super Jonizator iAIR



Filtr antybakteryjny EPA iAIR



Lampa UV



Funkcja SMART WIFI



Wskaźnik jakości powietrza



Wyświetlacz LCD poziomu stężenia cząstek PM<sub>2.5</sub>

Model	Rekomendowana wielkość pomieszczenia (m <sup>2</sup> )	Wskaźnik emisji czystego powietrza - CADR (m <sup>3</sup> /h)	Cena katalogowa jednostki netto (PLN)
<b>Q35W</b>	10 - 85	420	<b>1 449</b>

W zestawie oczyszczacz powietrza Qube + zestaw filtrów + pilot



## Ione

Oczyszczacz powietrza



I31W



Funkcja nawilżacza powietrza



Filtr wodny H<sub>2</sub>O plus iAIR



Filtr z aktywnym węglem iAIR



Super Jonizator iAIR



Filtr antybakteryjny EPA iAIR



Tryb super cichy eMOTO



Szeroki kąt nawiewu eMOTO



Funkcja SMART WIFI



Wyświetlacz LCD poziomu stężenia cząstek PM<sub>2.5</sub>

Model	Rekomendowana wielkość pomieszczenia (m <sup>2</sup> )	Wskaźnik emisji czystego powietrza - CADR (m <sup>3</sup> /h)	Cena katalogowa jednostki netto (PLN)
<b>I31W</b>	10 - 70	310	<b>949</b>

W zestawie oczyszczacz powietrza Ione + zestaw filtrów



TRANSPORT GRATIS

## Piura

Oczyszczacz powietrza



P22V



REVO



Filtr z aktywnym węglem oraz powłoką z jonów srebra iAIR



Super Jonizator iAIR



Filtr antybakteryjny EPA iAIR



Lampa UV



Filtr elektrostatyczny HD iAIR



Tryb super cichy eMOTO



Szeroki kąt nawiewu eMOTO



Wskaźnik jakości powietrza



Programator czasowy

Model	Rekomendowana wielkość pomieszczenia (m <sup>2</sup> )	Wskaźnik emisji czystego powietrza - CADR (m <sup>3</sup> /h)	Cena katalogowa jednostki netto (PLN)
<b>P22V</b>	10 - 60	220	<b>649</b>

W zestawie oczyszczacz powietrza Piura + zestaw filtrów + pilot



## Wint

Oczyszczacz powietrza



W24W



REVO



Filtr Cold Nano iAIR



Filtr z aktywnym węglem iAIR



Super Jonizator iAIR



Filtr antybakteryjny EPA iAIR



Lampa UV



Tryb super cichy eMOTO



Szeroki kąt nawiewu eMOTO



Wskaźnik jakości powietrza



Wyświetlacz LCD poziomu stężenia cząstek PM2.5

Model	Rekomendowana wielkość pomieszczenia (m <sup>2</sup> )	Wskaźnik emisji czystego powietrza - CADR (m <sup>3</sup> /h)	Cena katalogowa jednostki netto (PLN)
<b>W24W</b>	10 - 50	240	<b>499</b>

W zestawie oczyszczacz powietrza Wint + zestaw filtrów + pilot



TRANSPORT GRATIS

## Cleo

Oczyszczacz powietrza



C15W



Filtr Cold Nano iAIR



Filtr z aktywnym węglem iAIR



Super Jonizator iAIR



Filtr antybakteryjny EPA iAIR



Filtr elektrostatyczny HD iAIR



Tryb super cichy eMOTO



Programator czasowy



Funkcja snu

Model	Rekomendowana wielkość pomieszczenia (m <sup>2</sup> )	Wskaźnik emisji czystego powietrza - CADR (m <sup>3</sup> /h)	Cena katalogowa jednostki netto (PLN)
<b>C15W</b>	4 - 22	218	<b>349</b>

W zestawie oczyszczacz powietrza Cleo + filtr kompozytowy



## Dorai

Osuszacz powietrza



D10W - D12W



D16W - D20W



Ekologiczny czynniki chłodnicze R290



System kontroli nawiewu eMOTO



Szeroki kąt nawiewu eMOTO



Sygnalizacja wycieku freonu



Pamięć autorestartu



Antykorozyjne pozłacane lamele



Programator czasowy



Funkcja autodiagnozy

Model	Rekomendowana wielkość pomieszczenia (m <sup>2</sup> )	Wydajność osuszania (30°C/80% RH) / (27°C/60% RH) (l/24h)	Pojemność zbiornika (l)	Cena katalogowa jednostki netto (PLN)
<b>D10W</b>	16 - 31	10,0 / 5,5	2,1	<b>479</b>
<b>D12W</b>	20 - 35	12,0 / 7,0	2,1	<b>509</b>
<b>D16W</b>	29 - 44	16,0 / 9,0	3,0	<b>619</b>
<b>D20W</b>	37 - 52	20,0 / 10,0	3,0	<b>639</b>



TRANSPORT GRATIS

## Tenji

Kasetonowe



3,5 - 5,3 kW



7,0 - 15,5 kW



MAZE


 SAVA<sup>(1)</sup>

 Doplwy świeżego powietrza<sup>(2)</sup>


Niski poziom hałasu



Kompaktowe wymiary



Wbudowana pompa skroplin


 Dodatkowy nawiew powietrza<sup>(2)</sup>

 Funkcja SMART WIFI<sup>(3)</sup>


Antykorozyjne połączone lamele



Wyjście zdalne w./wyl.



Wyjście pod sterownik tygodniowy

Model	Wydajność chłodnicza / grzewcza (W)	Klasa sezonowej wydajności energetycznej chłodzenie / grzanie	Przyłącza rur Ciecz - Gaz	Jednostka wewn. Jednostka zewn. Panel	Cena katalogowa jednostki netto (PLN)	Cena katalogowa kompletu netto (PLN)
<b>Tenji 3,5 kW</b>	3516 / 4396	A++ / A+	1/4" - 3/8"	T35Wi T35Wo TCCW2p	1 399 3 200 200	<b>4 799</b>
<b>Tenji 5,3 kW</b>	5275 / 5422	A++ / A+	1/4" - 1/2"	T50Wi T50Wo TCCW2p	1 499 3 800 200	<b>5 499</b>
<b>Tenji 7,0 kW</b>	7034 / 7620	A++ / A+	3/8" - 5/8"	T70Wi T70Wo TSCW2p	1 849 4 800 250	<b>6 899</b>
<b>Tenji 8,8 kW</b>	8792 / 9671	A++ / A	3/8" - 5/8"	T90Wi T90Wo TSCW2p	1 999 5 950 250	<b>8 199</b>
<b>Tenji 10,5 kW</b>	10551 / 11137	A++ / A+	3/8" - 5/8"	T100Wi T100Wo TSCW2p	2 699 7 850 250	<b>10 799</b>
<b>Tenji 12,1 kW</b>	12130 / 13188	A+ / A	3/8" - 5/8"	T120Wi T120Wo TSCW2p	2 899 8 250 250	<b>11 399</b>
<b>Tenji 14,0 kW</b>	14067 / 16119	A++ / A+	3/8" - 5/8"	T140Wi T140Wo TSCW2p	3 599 9 550 250	<b>13 399</b>
<b>Tenji 15,5 kW</b>	15533 / 18170	A++ / A+	3/8" - 5/8"	T160Wi T160Wo TSCW2p	3 849 10 100 250	<b>14 199</b>

W zestawie jednostka wewnętrzna + jednostka zewnętrzna + pilot bezprzewodowy + panel maskujący

1. Sterownik ścienny dostępny jako opcja
2. Funkcja dostępna w wybranych modelach jednostki wewnętrznej
3. Wymagane użycie opcjonalnego WIFI



TRANSPORT GRATIS

## Jato

Przypodłogowo-podsufitowe



5,3 - 15,8 kW



MAZE



SAVA<sup>(1)</sup>



Daleki zasięg nawiewu powietrza



Wyjście zdalne wł./wył.



Niski poziom hałasu



Montaż w pionie i poziomie



Kompaktowe wymiary



Funkcja SMART WIFI<sup>(2)</sup>



Antykorozyjne poszycane lamele



Wyjście alarmowe



Wyjście pod sterownik tygodniowy

Model	Wydajność chłodnicza / grzewcza (W)	Klasa sezonowej wydajności energetycznej chłodzenie / grzanie	Przyłącza rur Ciecz - Gaz	Jednostka wewn. / Jednostka zewn.	Cena katalogowa jednostki netto (PLN)	Cena katalogowa kompletu netto (PLN)
<b>Jato 5,3 kW</b>	5275 / 5563	A++ / A+	1/4" - 1/2"	J50Wi / J50Wo	1 499 / 3 900	<b>5 399</b>
<b>Jato 7,0 kW</b>	7034 / 7620	A++ / A+	3/8" - 5/8"	J70Wi / J70Wo	1 999 / 5 000	<b>6 999</b>
<b>Jato 8,8 kW</b>	8792 / 9818	A++ / A	3/8" - 5/8"	J90Wi / J90Wo	2 699 / 6 300	<b>8 999</b>
<b>Jato 10,5 kW</b>	10551 / 11137	A++ / A+	3/8" - 5/8"	J100Wi / J100Wo	3 299 / 7 900	<b>11 199</b>
<b>Jato 11,7 kW</b>	11723 / 12895	A++ / A	3/8" - 5/8"	J120Wi / J120Wo	3 699 / 8 500	<b>12 199</b>
<b>Jato 14,0 kW</b>	14067 / 16119	A++ / A+	3/8" - 5/8"	J140Wi / J140Wo	3 999 / 9 500	<b>13 499</b>
<b>Jato 15,8 kW</b>	15826 / 18170	A++ / A+	3/8" - 5/8"	J160Wi / J160Wo	4 099 / 9 900	<b>13 999</b>

W zestawie jednostka wewnętrzna + jednostka zewnętrzna + pilot bezprzewodowy  
1. Sterownik ścienny dostępny jako opcja  
2. Wymagane użycie opcjonalnego modemu WiFi



TRANSPORT GRATIS

## Nevo

### Kanałowe



3,5 - 7,0 kW



8,8 - 15,3 kW


 MAZE<sup>(1)</sup>

SAVA



ESP do 160Pa



Wyjście zdalne wł./wył.



Wyjście alarmowe



Regulacja przepływu CAV



Kompaktowe wymiany


 Funkcja SMART WIFI<sup>(2)</sup>


Antykorozyjne pozłacane lamele



Wbudowana pompka skroplin



Wyjście pod sterownik tygodniowy

Model	Wydajność chłodnicza / grzewcza (W)	Klasa sezonowej wydajności energetycznej chłodzenie / grzanie	Przyłącza rur Ciecz - Gaz	Jednostka wewn. Jednostka zewn.	Cena katalogowa jednostki netto (PLN)	Cena katalogowa kompletu netto (PLN)
<b>Nevo 3,5 kW</b>	3517 / 4103	A++ / A+	1/4" - 3/8"	N35Wi N35Wo	1 699 3 300	<b>4 999</b>
<b>Nevo 5,3 kW</b>	5275 / 5861	A++ / A+	1/4" - 1/2"	N50Wi N50Wo	1 799 3 800	<b>5 599</b>
<b>Nevo 7,0 kW</b>	7034 / 7620	A++ / A+	3/8" - 5/8"	N70Wi N70Wo	1 999 5 000	<b>6 999</b>
<b>Nevo 8,8 kW</b>	8792 / 9378	A++ / A+	3/8" - 5/8"	N90Wi N90Wo	2 799 6 700	<b>9 499</b>
<b>Nevo 10,5 kW</b>	10551 / 11137	A++ / A+	3/8" - 5/8"	N100Wi N100Wo	3 499 8 100	<b>11 599</b>
<b>Nevo 12,3 kW</b>	12309 / 13481	A++ / A+	3/8" - 5/8"	N120Wi N120Wo	3 899 8 800	<b>12 699</b>
<b>Nevo 14,0 kW</b>	14055 / 16130	A++ / A+	3/8" - 5/8"	N140Wi N140Wo	4 049 9 450	<b>13 499</b>
<b>Nevo 15,3 kW</b>	15340 / 18170	A++ / A+	3/8" - 5/8"	N160Wi N160Wo	4 299 10 100	<b>14 399</b>

W zestawie jednostka wewnętrzna + jednostka zewnętrzna + sterownik ścienny

1. Sterownik bezprzewodowy dostępny jako opcja
2. Wymagane użycie opcjonalnego modemu WiFi



## Aneru

### Konsolowe



3,5 - 4,8 kW



MAZE



Dwukierunkowy nawiew powietrza



4 wloty powietrza



Wysoka efektywność grzewcza



Niski poziom hałasu



Kompaktowe wymiany



Antykorozyjne pozłacane lamele



Programator czasowy



Funkcja snu



Wyjście alarmowe

Model	Wydajność chłodnicza / grzewcza (W)	Klasa sezonowej wydajności energetycznej chłodzenie / grzanie	Przyłącza rur Ciecz - Gaz	Jednostka wewn. Jednostka zewn.	Cena katalogowa jednostki netto (PLN)	Cena katalogowa kompletu netto (PLN)
<b>Aneru 3,5 kW</b>	3517 / 3810	A++ / A+	1/4" - 3/8"	A35Wi A35Wo	1 399 2 750	<b>4 149</b>
<b>Aneru 4,8 kW</b>	4836 / 4982	A++ / A+	1/4" - 1/2"	A50Wi A50Wo	1 599 3 700	<b>5 299</b>

W zestawie jednostka wewnętrzna + jednostka zewnętrzna + pilot bezprzewodowy



TRANSPORT GRATIS

## Unico Nordic

Uniwersalne agregaty split 1:1 z grzałką karteru  
+ tacy ociekowej do jednostek CAC:  
Tenji, Nevo, Jato i Aneru



3,5 - 5,3 kW



7,0 - 8,8 kW



10,5 - 12,1 kW



14,0 - 15,3 kW

Model	Wydajność chłodnicza / grzewcza (W)	Klasa sezonowej wydajności energetycznej chłodzenie / grzanie	Przyłącza rur Ciecz - Gaz	Jednostka zewn.	Cena katalogowa jednostki netto (PLN)
<b>Unico Nordic 3,5 kW</b>	Wydajność chłodnicza oraz grzewcza i klasa sezonowej wydajności energetycznej uzależniona jest od typu podłączonej jednostki wewnętrznej		1/4" - 3/8"	UN35Wo	<b>3 400</b>
<b>Unico Nordic 5,3 kW</b>			1/4" - 1/2"	UN50Wo	<b>4 000</b>
<b>Unico Nordic 7,0 kW</b>			3/8" - 5/8"	UN70Wo	<b>5 100</b>
<b>Unico Nordic 8,8 kW</b>			3/8" - 5/8"	UN90Wo	<b>6 500</b>
<b>Unico Nordic 10,5 kW</b>			3/8" - 5/8"	UN100Wo	<b>8 200</b>
<b>Unico Nordic 12,1 kW</b>			3/8" - 5/8"	UN120Wo	<b>8 700</b>
<b>Unico Nordic 14,0 kW</b>			3/8" - 5/8"	UN140Wo	<b>9 800</b>
<b>Unico Nordic 15,5 kW</b>			3/8" - 5/8"	UN160Wo	<b>10 700</b>

Agregaty Unico Nordic posiadają wbudowaną grzałkę tacy ociekowej i karteru sprężarki



## Unico

Uniwersalne Agregaty split 1:1 do jednostek CAC:  
Tenji, Nevo, Jato i Aneru



3,5 - 5,2 kW



7,0 - 8,8 kW



10,5 - 12,1 kW



14,0 - 15,8 kW

Model	Wydajność chłodnicza / grzewcza (W)	Klasa sezonowej wydajności energetycznej chłodzenie / grzanie	Przyłącza rur Ciecz - Gaz	Jednostka zewn.	Cena katalogowa jednostki netto (PLN)
<b>Unico 3,5 kW</b>	Wydajność chłodnicza oraz grzewcza i klasa sezonowej wydajności energetycznej uzależniona jest od typu podłączonej jednostki wewnętrznej		1/4" - 3/8"	UO35Wo	<b>3 200</b>
<b>Unico 5,3 kW</b>			1/4" - 1/2"	UO50Wo	<b>3 800</b>
<b>Unico 7,0 kW</b>			3/8" - 5/8"	UO70Wo	<b>4 800</b>
<b>Unico 8,8 kW</b>			3/8" - 5/8"	UO90Wo	<b>6 200</b>
<b>Unico 10,5 kW</b>			3/8" - 5/8"	UO100Wo	<b>7 900</b>
<b>Unico 12,1 kW</b>			3/8" - 5/8"	UO120Wo	<b>8 400</b>
<b>Unico 14,0 kW</b>			3/8" - 5/8"	UO140Wo	<b>9 400</b>
<b>Unico 15,5 kW</b>			3/8" - 5/8"	UO160Wo	<b>10 400</b>



TRANSPORT GRATIS

## Versu Mirror

Multi Split,  
ścienne



2,6 - 3,5 kW



MAZE



ZATO<sup>(1)</sup>



Luksusowy panel frontowy



Stylowy wskaźnik trybu pracy



Czujnik zmiernych



Super Jonizator iAIR



Grzanie przy -15°C



Funkcja SMART WiFi<sup>(2)</sup>



Filtr Cold Nano iAIR



Tryb SMART Follow



Antykorozyjne poszycane lamele

Model	Wydajność chłodnicza / grzewcza (W)	Przyłącza rur Ciecz - Gaz	Jednostka wewn.	Cena katalogowa kompletu netto (PLN)
<b>Versu Mirror 2,6 kW</b>	2638 / 2931	1/4" - 3/8"	VM26Wi	<b>1 199</b>
<b>Versu Mirror 3,5 kW</b>	3517 / 3810	1/4" - 3/8"	VM35Wi	<b>1 299</b>

Zdjęcia produktów mogą nieznacznie różnić się od rzeczywistych. Dokładamy wszelkich możliwych starań, aby fotografie wiernie oddawały kolorystykę urządzeń, jednak ze względu na różnice w indywidualnych ustawieniach monitora kolory nie mogą się różnić od rzeczywistych.

W zestawie jednostka wewnętrzna + pilot bezprzewodowy

1. Sterownik ścienny dostępny jako opcja
2. Wymagane użycie opcjonalnego modemu WIFI



TRANSPORT GRATIS



## Versu Silver

Multi Split,  
ścienne



2,6 - 3,5 kW



MAZE



ZATO<sup>(1)</sup>



Luksusowy panel frontowy



Stylowy wskaźnik trybu pracy



Czujnik zmiernchu



Super Jonizator iAIR



Grzanie przy -15°C



Funkcja SMART WiFi<sup>(2)</sup>



Filtr Cold Nano iAIR



Tryb SMART Follow



Antykorozyjne połączane lamele

Model	Wydajność chłodnicza / grzewcza (W)	Przyłącza rur Ciecz - Gaz	Jednostka wewn.	Cena katalogowa kompletu netto (PLN)
<b>Versu Silver 2,6 kW</b>	2638 / 2931	1/4" - 3/8"	VS26Wi	<b>1 199</b>
<b>Versu Silver 3,5 kW</b>	3517 / 3810	1/4" - 3/8"	VS35Wi	<b>1 299</b>

Zdjęcia produktów mogą nieznacznie różnić się od rzeczywistych. Dokładamy wszelkich możliwych starań, aby fotografie wiernie oddawały kolorystykę urządzeń, jednak ze względu na różnice w indywidualnych ustawieniach monitora kolory te mogą się różnić od rzeczywistych.

W zestawie jednostka wewnętrzna + pilot bezprzewodowy

1. Sterownik ścienny dostępny jako opcja
2. Wymagane użycie opcjonalnego modemu WiFi



## Versu Gold

Multi Split,  
ścienne



2,6 - 3,5 kW



MAZE



ZATO<sup>(1)</sup>



Luksusowy panel frontowy



Stylowy wskaźnik trybu pracy



Czujnik zmiernchu



Super Jonizator iAIR



Grzanie przy -15°C



Funkcja SMART WiFi<sup>(2)</sup>



Filtr Cold Nano iAIR



Tryb SMART Follow



Antykorozyjne połączane lamele

Model	Wydajność chłodnicza / grzewcza (W)	Przyłącza rur Ciecz - Gaz	Jednostka wewn.	Cena katalogowa kompletu netto (PLN)
<b>Versu Gold 2,6 kW</b>	2638 / 2931	1/4" - 3/8"	VG26Wi	<b>1 199</b>
<b>Versu Gold 3,5 kW</b>	3517 / 3810	1/4" - 3/8"	VG35Wi	<b>1 299</b>

Zdjęcia produktów mogą nieznacznie różnić się od rzeczywistych. Dokładamy wszelkich możliwych starań, aby fotografie wiernie oddawały kolorystykę urządzeń, jednak ze względu na różnice w indywidualnych ustawieniach monitora kolory te mogą się różnić od rzeczywistych.

W zestawie jednostka wewnętrzna + pilot bezprzewodowy

1. Sterownik ścienny dostępny jako opcja
2. Wymagane użycie opcjonalnego modemu WiFi



TRANSPORT GRATIS

## Imoto

Multi Split,  
ścienne



2,1 - 7,3 kW



MAZE


 ZATO<sup>(1)</sup>


Słowe wykończenie panelu



Szeroki kąt nawiewu eMOTO



Nawiew powietrza 4D eMOTO



Grzanie przy -15°C


 Funkcja SMART WIFI<sup>(2)</sup>


Filtr Cold Nano IAIR



Filtr antybakteryjny HEPA IAIR



Antykorozyjne posłazane lamele



Programator czasowy

Model	Wydajność chłodnicza / grzewcza (W)	Przyłącza rur Ciecz - Gaz	Jednostka wewn.	Cena katalogowa jednostki netto (PLN)
<b>Imoto 2,1 kW</b>	2105 / 2638	1/4" - 3/8"	I21Wm	<b>779</b>
<b>Imoto 2,7 kW</b>	2696 / 2931	1/4" - 3/8"	I26Wm	<b>829</b>
<b>Imoto 3,5 kW</b>	3516 / 3810	1/4" - 3/8"	I35Wm	<b>879</b>
<b>Imoto 5,3 kW</b>	5275 / 5568	1/4" - 1/2"	I50Wm	<b>1 199</b>
<b>Imoto 7,3 kW</b>	7327 / 7620	3/8" - 5/8"	I70Wm	<b>1 499</b>

W zestawie jednostka wewnętrzna + pilot bezprzewodowy

1. Sterownik ścienny dostępny jako opcja
2. Wymagane użycie opcjonalnego modemu WIFI



## Tenji

Multi Split,  
kasetonowe



2,1 - 5,3 kW



MAZE


 SAVA<sup>(1)</sup>


Szeroki kąt nawiewu eMOTO



Niski poziom hałasu



Kompaktowe wymiary



Wbudowana pompa skroplin



Antykorozyjne posłazane lamele


 Funkcja SMART WIFI<sup>(2)</sup>


Wyjście zdalne wł./wyl.



Wyjście alarmowe



Wyjście pod sterownik tygodniowy

Model	Wydajność chłodnicza / grzewcza (W)	Przyłącza rur Ciecz - Gaz	Jednostka wewn. Panel	Cena katalogowa jednostki netto (PLN)	Cena katalogowa jednostki netto (PLN)
<b>Tenji 2,1 kW</b>	2051 / 2345	1/4" - 3/8"	T21Wm TCCW2p	1 190 200	<b>1 390</b>
<b>Tenji 2,6 kW</b>	2638 / 2931	1/4" - 3/8"	T26Wm TCCW2p	1 299 200	<b>1 499</b>
<b>Tenji 3,5 kW</b>	3517 / 4103	1/4" - 3/8"	T35Wm TCCW2p	1 399 200	<b>1 599</b>
<b>Tenji 5,3 kW</b>	5275 / 5422	1/4" - 1/2"	T50Wm TCCW2p	1 499 200	<b>1 699</b>

W zestawie jednostka wewnętrzna + pilot bezprzewodowy + panel maskujący

1. Sterownik ścienny dostępny jako opcja
2. Wymagane użycie opcjonalnego modemu WIFI



TRANSPORT GRATIS

## Nevo

Multi Split,  
kanałowy



2,1 - 5,3 kW



MAZE<sup>(1)</sup>



SAVA



ESP do 160Pa



Wyjście zdalne wi./wyf.



Wyjście alarmowe



Regulacja przepływu CAV



Kompaktowe wymiary



Funkcja SMART WiFi<sup>(2)</sup>



Antykorozyjne pozłacane lamelle



Wbudowana pompka skroplin



Wyjście pod sterownik tygodniowy

Model	Wydajność chłodnicza / grzewcza (W)	Przyłącza rur Ciecz - Gaz	Jednostka wewn.	Cena katalogowa jednostki netto (PLN)
<b>Nevo 2,1 kW</b>	2051 / 2345	1/4" - 3/8"	N21Wm	<b>1 549</b>
<b>Nevo 2,6 kW</b>	2638 / 2931	1/4" - 3/8"	N26Wm	<b>1 599</b>
<b>Nevo 3,5 kW</b>	3517 / 3810	1/4" - 3/8"	N35Wm	<b>1 699</b>
<b>Nevo 5,3 kW</b>	5275 / 5861	1/4" - 1/2"	N50Wm	<b>2 049</b>

W zestawie jednostka wewnętrzna + sterownik ścienny

1. Sterownik bezprzewodowy dostępny jako opcja
2. Wymagane użycie opcjonalnego modemu WIFI



## Aneru

Multi Split,  
konsolowy



3,5 - 5,2 kW



MAZE



Dwukierunkowy nawiew powietrza



4 wloty powietrza



Wysoka efektywność grzewcza



Niski poziom hałasu



Kompaktowe wymiary



Antykorozyjne pozłacane lamelle



Programator czasowy



Funkcja snu



Wyjście alarmowe

Model	Wydajność chłodnicza / grzewcza (W)	Przyłącza rur Ciecz - Gaz	Jednostka wewn.	Cena katalogowa jednostki netto (PLN)
<b>Aneru 3,5 kW</b>	3517 / 3810	1/4" - 3/8"	A35Wm	<b>1 399</b>
<b>Aneru 4,8 kW</b>	4836 / 4982	1/4" - 1/2"	A50Wm	<b>1 599</b>

W zestawie jednostka wewnętrzna + pilot bezprzewodowy



TRANSPORT GRATIS

## Hiro Nordic

Multi Agregaty



4,1 - 6,2 kW



7,6 - 8,8 kW



10,9 - 12,3 kW

Model	Wydajność chłodnicza / grzewcza (W)	Klasa sezonowej wydajności energetycznej chłodzenie / grzanie	Maks. ilość podłączeń jedn. wewn.	Przyłącza rur Ciecz - Gaz	Jednostka zewn.	Cena katalogowa jednostki netto (PLN)
<b>Hiro Nordic 4,1 kW</b>	4112 / 4790	A++ / A+	2	2x1/4" - 2x3/8"	HN40Wm2	<b>3 699</b>
<b>Hiro Nordic 5,3 kW</b>	5285 / 6153	A++ / A+	2	2x1/4" - 2x3/8"	HN50Wm2	<b>3 899</b>
<b>Hiro Nordic 6,2 kW</b>	6200 / 6650	A++ / A+	3	3x1/4" - 3x3/8"	HN60Wm3	<b>5 099</b>
<b>Hiro Nordic 7,6 kW</b>	7576 / 8206	A++ / A+	3	3x1/4" - 3x3/8"	HN70Wm3	<b>5 699</b>
<b>Hiro Nordic 8,8 kW</b>	8823 / 9136	A++ / A+	4	4x1/4" - 3x3/8" + 1x1/2"	HN80Wm4	<b>6 099</b>
<b>Hiro Nordic 10,9 kW</b>	10895 / 12030	A++ / A+	4	4x1/4" - 3x3/8" + 1x1/2"	HN100Wm4	<b>8 199</b>
<b>Hiro Nordic 12,3 kW</b>	12310 / 13330	A++ / A	5	5x1/4" - 4x3/8" + 1x1/2"	HN120Wm5	<b>9 049</b>

Multi agregaty Hiro Nordic posiadają wbudowaną grzałkę tacy odciekowej i karteru sprężarki



TRANSPORT GRATIS

## Hiro

Multi Agregaty



4,1 - 6,2 kW

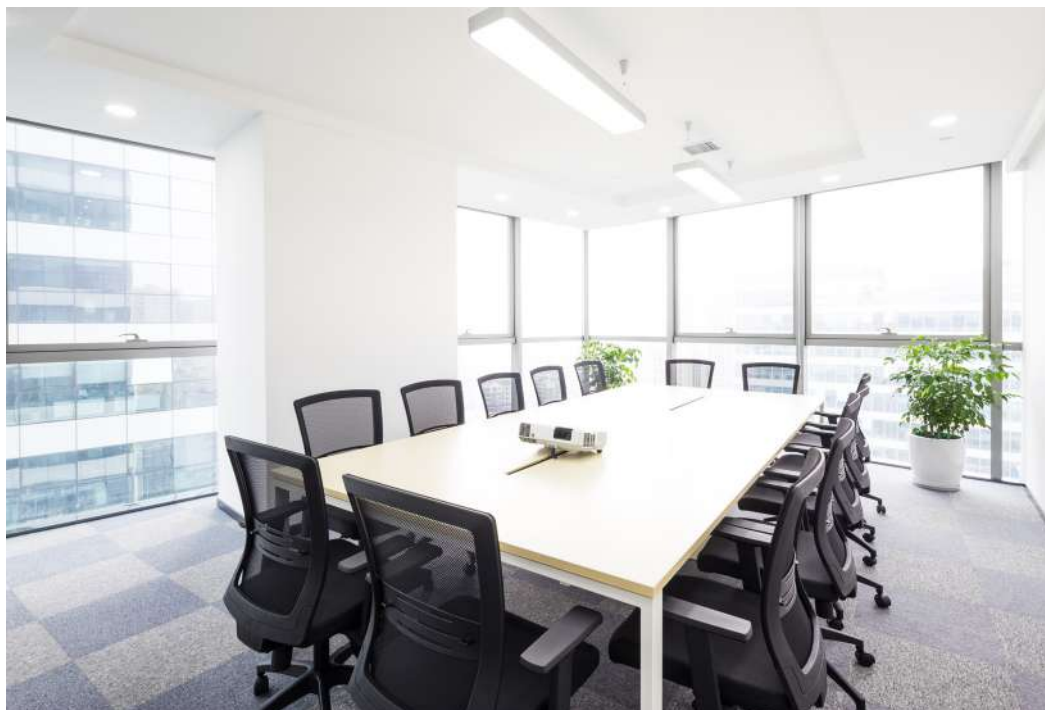


7,6 - 8,8 kW



10,9 - 12,3 kW

Model	Wydajność chłodnicza / grzewcza (W)	Klasa sezonowej wydajności energetycznej chłodzenie / grzanie	Maks. ilość podłączeń jedn. wewn.	Przyłącza rur Ciecz - Gaz	Jednostka zewn.	Cena katalogowa jednostki netto (PLN)
<b>Hiro 4,1 kW</b>	4112 / 4790	A++ / A+	2	2×1/4" - 2×3/8"	H40Wm2	<b>3 449</b>
<b>Hiro 5,3 kW</b>	5285 / 6153	A++ / A+	2	2×1/4" - 2×3/8"	H50Wm2	<b>3 599</b>
<b>Hiro 6,2 kW</b>	6200 / 6650	A++ / A+	3	3×1/4" - 3×3/8"	H60Wm3	<b>4 799</b>
<b>Hiro 7,6 kW</b>	7576 / 8206	A++ / A+	3	3×1/4" - 3×3/8"	H70Wm3	<b>5 349</b>
<b>Hiro 8,8 kW</b>	8823 / 9136	A++ / A+	4	4×1/4" - 3×3/8" + 1×1/2"	H80Wm4	<b>5 899</b>
<b>Hiro 10,9 kW</b>	10895 / 12030	A++ / A+	4	4×1/4" - 3×3/8" + 1×1/2"	H100Wm4	<b>7 999</b>
<b>Hiro 12,3 kW</b>	12310 / 13330	A++ / A	5	5×1/4" - 4×3/8" + 1×1/2"	H120Wm5	<b>8 699</b>



TRANSPORT GRATIS

## H40Wm2/HN40Wm2

Tablica konfiguracji

Tryb	Moc jednostek kBTu/h	Wydajność jednostek					
		Chłodzenie (kW)			Grzanie (kW)		
		A	B	Razem Nom (min-maks)	A	B	Razem Nom (min-maks)
1 jednostka	7	2,1	-	2,13 (0,97-2,88)	2,3	-	2,34 (1,03-2,90)
	9	2,7	-	2,77 (1,16-3,46)	2,9	-	2,93 (1,23-3,36)
	12	3,5	-	3,51 (1,41-3,51)	3,8	-	3,81 (1,58-4,31)
	18	4,1	-	4,10 (1,75-4,19)	4,5	-	4,51 (1,98-4,95)
2 jednostki	7+7	2,1	2,1	4,26 (1,75-5,20)	2,3	2,4	4,78 (2,01-5,70)
	7+9	2,1	2,6	4,69 (1,97-5,49)	2,2	2,8	5,00 (2,10-5,80)
	7+12	2,0	3,1	5,14 (2,16-5,65)	2,2	3,3	5,54 (2,33-6,05)
	9+9	2,6	2,6	5,14 (2,16-5,65)	2,7	2,8	5,54 (2,34-6,18)
	9+12	2,1	3,3	5,38 (2,26-5,65)	2,6	3,3	5,90 (2,48-6,20)

## H50Wm2/HN50Wm2

Tablica konfiguracji

Tryb	Moc jednostek kBTu/h	Wydajność jednostek					
		Chłodzenie (kW)			Grzanie (kW)		
		A	B	Razem Nom (min-maks)	A	B	Razem Nom (min-maks)
1 jednostka	7	2,1	-	2,30 (0,97-2,88)	2,3	-	2,45 (1,03-2,96)
	9	2,7	-	2,70 (1,13-3,38)	2,9	-	2,92 (1,23-3,53)
	12	3,5	-	3,46 (1,45-4,33)	3,8	-	3,75 (1,58-4,54)
	18	5,1	-	5,15 (2,16-6,44)	5,3	-	5,40 (2,27-6,53)
2 jednostki	7+7	2,1	2,1	4,20 (1,76-5,46)	2,3	2,3	4,80 (2,02-5,80)
	7+9	2,1	2,7	4,70 (1,97-5,80)	2,3	2,9	5,00 (2,10-6,25)
	7+12	1,9	3,4	5,28 (2,22-6,40)	2,3	3,7	5,57 (2,34-6,70)
	7+18	2,0	4,3	6,20 (2,60-6,55)	2,0	4,5	6,45 (2,71-7,00)
	9+9	2,6	2,6	5,28 (2,22-6,40)	2,8	2,8	5,57 (2,34-6,70)
	9+12	2,4	3,3	5,70 (2,39-6,50)	2,4	3,5	5,85 (2,46-6,85)
	9+18	2,2	4,1	6,30 (2,65-6,60)	2,6	4,1	6,65 (2,79-7,00)
	12+12	3,0	3,0	6,00 (2,52-6,50)	3,1	3,1	6,15 (2,58-6,85)

## H60Wm3/HN60Wm3

Tablica konfiguracji

Tryb	Moc jednostek kBTu/h	Wydajność jednostek							
		Chłodzenie (kW)				Grzanie (kW)			
		A	B	C	Razem Nom (min-maks)	A	B	C	Razem Nom (min-maks)
1 jednostka	7	2,1	-	-	2,10 (1,61-2,94)	2,3	-	-	2,45 (1,59-3,14)
	9	2,7	-	-	2,70 (1,89-3,46)	2,9	-	-	2,92 (1,90-3,74)
	12	3,5	-	-	3,46 (2,25-4,43)	3,8	-	-	3,75 (2,44-4,80)
	18	5,1	-	-	5,15 (3,32-6,85)	5,3	-	-	5,40 (3,51-6,91)
2 jednostki	7+7	2,1	2,1	-	4,20 (2,52-4,83)	2,4	2,4	-	4,80 (3,12-5,81)
	7+9	2,1	2,7	-	4,75 (2,85-5,46)	2,3	2,9	-	5,35 (3,48-6,47)
	7+12	2,1	3,5	-	5,60 (3,12-5,98)	2,3	3,7	-	6,05 (3,93-7,32)
	7+18	1,9	4,7	-	6,62 (3,97-7,55)	2,2	4,8	-	7,02 (4,56-7,70)
	9+9	2,6	2,6	-	5,20 (3,12-5,98)	3,0	3,0	-	6,00 (3,90-7,26)
	9+12	2,6	3,5	-	6,10 (3,60-6,90)	2,8	3,6	-	6,45 (4,19-7,50)
	9+18	2,9	3,9	-	6,80 (4,17-7,60)	3,1	4,3	-	7,26 (4,78-7,86)
	12+12	3,2	3,2	-	6,42 (3,83-7,34)	3,4	3,5	-	6,90 (4,49-7,90)
3 jednostki	12+18	3,0	3,8	-	6,80 (4,17-7,65)	3,2	4,0	-	7,25 (4,78-7,55)
	7+7+7	2,0	2,1	2,1	6,15 (4,00-7,07)	2,3	2,2	2,2	6,74 (4,38-7,55)
	7+7+9	2,1	2,1	2,4	6,45 (4,19-7,22)	2,3	2,3	2,9	7,00 (4,55-7,70)
	7+7+12	2,0	2,0	3,0	6,95 (4,52-7,51)	2,1	2,1	3,3	7,38 (4,80-7,86)
	7+7+18	1,9	1,9	3,0	6,80 (4,42-7,48)	1,8	1,8	3,8	7,25 (4,71-7,83)
	7+9+9	2,1	2,6	2,6	7,25 (4,71-7,60)	2,3	2,6	2,6	7,64 (4,97-7,90)
	7+9+12	1,8	2,3	3,0	7,10 (4,62-7,60)	1,9	2,3	3,4	7,52 (4,89-7,90)
	7+12+12	1,7	2,9	2,9	7,60 (4,94-7,60)	1,9	3,0	3,0	7,90 (5,14-7,90)
	9+9+9	2,5	2,5	2,5	7,50 (4,71-7,60)	2,5	2,6	2,5	7,59 (4,89-7,90)
	9+9+12	2,2	2,2	3,2	7,60 (4,82-7,60)	2,3	2,3	3,3	7,90 (5,14-7,90)
	9+12+12	2,0	2,8	2,8	7,60 (4,94-7,65)	1,9	3,0	3,0	7,90 (5,14-7,95)

# H70Wm3/HN70Wm3

Tablica konfiguracji

Tryb	Moc jednostek kBTU/h	Wydajność jednostek									
		Chłodzenie (kW)					Grzanie (kW)				
		A	B	C	Razem Nom (min-maks)	A	B	C	Razem Nom (min-maks)		
1 jednostka	7	2,1	-	-	2,30 (0,97-2,88)	2,3	-	-	2,45 (1,03-3,14)		
	9	2,7	-	-	2,77 (1,16-3,46)	2,9	-	-	2,92 (1,23-3,74)		
	12	3,5	-	-	3,46 (1,45-4,33)	3,8	-	-	3,75 (1,58-4,80)		
	18	5,1	-	-	5,15 (2,25-6,69)	5,3	-	-	5,40 (2,27-6,90)		
2 jednostki	7+7	2,1	2,1	-	4,20 (1,76-5,46)	2,3	2,3	-	4,80 (2,02-5,81)		
	7+9	2,1	2,7	-	4,75 (2,00-6,18)	2,3	2,9	-	5,35 (2,25-6,70)		
	7+12	2,1	3,5	-	5,60 (2,18-6,76)	2,3	3,7	-	6,05 (2,54-7,30)		
	7+18	2,1	5,1	-	7,25 (3,05-8,15)	2,2	5,3	-	7,42 (3,12-8,30)		
	9+9	2,6	2,6	-	5,20 (2,18-6,76)	2,9	2,9	-	6,00 (2,52-7,25)		
	9+12	2,6	3,5	-	6,10 (2,52-7,50)	2,8	3,7	-	6,45 (2,71-7,40)		
	9+18	2,6	4,9	-	7,50 (3,15-8,25)	2,9	5,1	-	8,03 (3,37-8,60)		
	12+12	3,5	3,5	-	7,0 (2,71-8,30)	3,7	3,7	-	7,45 (2,92-8,60)		
3 jednostki	7+7+7	2,1	2,1	2,1	6,3 (2,71-7,50)	2,3	2,3	2,3	6,80 (2,86-7,80)		
	7+7+9	2,1	2,1	2,6	6,75 (2,84-7,80)	2,1	2,2	2,9	7,10 (2,98-7,90)		
	7+7+12	2,0	2,0	3,1	7,05 (2,96-8,15)	2,1	2,1	3,4	7,62 (3,20-8,30)		
	7+7+18	2,0	2,0	4,2	8,15 (3,42-8,35)	2,2	2,2	3,9	8,35 (3,51-8,80)		
	7+9+9	2,1	2,5	2,5	7,05 (2,96-8,15)	2,3	2,7	2,6	7,62 (3,20-8,30)		
	7+9+12	1,8	2,3	3,4	7,62 (3,20-8,25)	1,9	2,6	3,5	8,03 (3,37-8,50)		
	7+9+18	2,3	2,5	3,5	8,30 (3,49-8,35)	2,5	2,6	3,3	8,45 (3,55-8,80)		
	7+12+12	1,9	3,0	3,0	7,95 (3,34-8,35)	1,9	3,1	3,1	8,19 (3,44-8,80)		
	9+9+9	2,5	2,5	2,6	7,62 (3,20-8,25)	2,6	2,7	2,7	8,03 (3,37-8,50)		
	9+9+12	2,3	2,3	3,2	7,95 (3,34-8,35)	2,3	2,5	3,4	8,19 (3,44-8,80)		
	9+12+12	2,2	2,9	2,9	8,05 (3,38-8,35)	2,3	3,0	3,0	8,35 (3,51-8,80)		
	12+12+12	2,7	2,7	2,8	8,21 (3,45-8,35)	2,8	2,8	2,8	8,40 (3,53-8,80)		

# H80Wm4/HN80Wm4

Tablica konfiguracji

Tryb	Moc jednostek kBTU/h	Wydajność jednostek									
		Chłodzenie (kW)					Grzanie (kW)				
		A	B	C	D	Razem Nom (min-maks)	A	B	C	D	Razem Nom (min-maks)
1 jednostka	7	2,3	-	-	-	2,30 (1,61-2,81)	2,3	-	-	-	2,65 (1,86-3,23)
	9	2,7	-	-	-	2,70 (1,89-3,29)	2,9	-	-	-	2,92 (2,04-3,56)
	12	3,5	-	-	-	3,46 (2,42-4,22)	3,8	-	-	-	3,75 (2,63-4,58)
	18	5,1	-	-	-	5,15 (3,75-6,53)	5,3	-	-	-	5,35 (4,10-7,14)
	24	7,0	-	-	-	7,00 (4,39-8,78)	7,6	-	-	-	7,60 (5,23-8,85)
2 jednostki	7+7	2,1	2,1	-	-	4,26 (1,92-5,56)	2,3	2,4	-	-	4,76 (3,09-5,81)
	7+9	2,1	2,7	-	-	4,83 (2,28-6,64)	2,3	2,9	-	-	5,34 (3,93-7,37)
	7+12	2,1	3,5	-	-	5,60 (2,56-7,44)	2,3	3,8	-	-	6,14 (4,32-8,10)
	7+18	2,1	5,1	-	-	7,23 (3,25-9,08)	2,3	5,3	-	-	7,66 (5,43-9,99)
	7+24	2,1	7,0	-	-	9,10 (3,31-9,85)	2,6	7,6	-	-	10,20 (5,43-10,60)
	9+9	2,7	2,7	-	-	5,44 (2,54-7,37)	2,9	2,9	-	-	5,84 (4,32-8,10)
	9+12	2,7	3,5	-	-	6,26 (2,63-7,64)	2,9	3,8	-	-	6,76 (4,46-8,37)
	9+18	2,7	5,1	-	-	7,88 (3,31-9,11)	2,8	5,3	-	-	8,12 (5,47-10,02)
	9+24	2,7	7,0	-	-	9,70 (3,41-9,94)	2,9	7,7	-	-	10,60 (5,73-10,60)
	12+12	3,5	3,5	-	-	7,05 (3,07-8,91)	3,7	3,7	-	-	7,45 (4,65-8,72)
	12+18	3,2	4,9	-	-	8,12 (3,41-9,18)	3,3	5,0	-	-	8,36 (5,43-9,99)
	12+24	3,2	6,7	-	-	9,70 (3,41-9,94)	3,5	7,1	-	-	10,60 (5,73-10,60)
	18+18	4,4	4,4	-	-	8,42 (3,79-9,79)	4,4	4,4	-	-	8,82 (5,73-10,10)
	3 jednostki	7+7+7	2,1	2,1	2,1	-	6,28 (2,64-7,66)	2,2	2,3	2,3	-
7+7+9		2,1	2,1	2,7	-	6,90 (3,07-8,91)	2,4	2,4	2,9	-	7,78 (5,06-9,49)
7+7+12		2,0	2,0	3,5	-	7,56 (3,18-9,02)	2,3	2,3	3,7	-	8,36 (5,43-9,99)
7+7+18		1,9	1,9	4,8	-	8,65 (3,63-9,44)	2,8	2,8	3,8	-	9,38 (6,10-10,20)
7+7+24		1,9	1,9	5,9	-	9,70 (3,41-9,94)	2,1	2,1	6,4	-	10,60 (5,73-10,60)
7+9+9		2,1	2,7	2,7	-	7,56 (3,18-9,02)	2,5	2,9	2,9	-	8,36 (5,43-9,99)
7+9+12		1,9	2,4	3,5	-	7,88 (3,31-9,11)	2,2	2,7	3,6	-	8,52 (5,54-10,39)
7+9+18		1,8	2,3	4,8	-	8,96 (3,76-9,74)	2,0	2,4	4,4	-	9,78 (6,36-10,52)
7+9+24		1,8	2,3	5,5	-	9,60 (3,32-9,82)	2,0	2,4	6,1	-	10,50 (5,45-10,56)
7+12+12		1,9	3,2	3,2	-	8,32 (3,41-9,18)	1,8	3,5	3,5	-	8,86 (5,76-10,11)
7+9+18		1,8	2,3	4,8	-	8,96 (3,76-9,74)	2,0	2,4	4,4	-	9,78 (6,36-10,52)
7+9+24		1,8	2,3	5,5	-	9,60 (3,32-9,82)	2,0	2,4	6,1	-	10,50 (5,45-10,56)
7+12+12		1,9	3,2	3,2	-	8,32 (3,41-9,18)	1,8	3,5	3,5	-	8,86 (5,76-10,11)
7+12+18		1,8	2,7	4,5	-	9,02 (3,79-9,79)	3,1	2,9	3,9	-	9,92 (6,45-10,56)
9+9+9		2,6	2,6	2,6	-	7,88 (3,31-9,11)	2,9	2,9	2,7	-	8,52 (5,54-10,39)
9+9+12		2,4	2,5	3,2	-	8,12 (3,41-9,18)	2,7	2,7	3,3	-	8,86 (5,76-10,11)

Kontynuacja tabeli konfiguracji na stronie 24

# H80Wm4/HN80Wm4

## Tablica konfiguracji

Tryb	Moc jednostek kbitu/h	Wydajność jednostek									
		Chłodzenie (kW)					Grzanie (kW)				
		A	B	C	D	Razem Nom (min-maks)	A	B	C	D	Razem Nom (min-maks)
3 jednostki	9+9+18	2,5	2,5	4,0	-	9,02 (3,79-9,79)	2,7	2,7	4,5	-	9,92 (6,45-10,56)
	9+12+12	2,4	3,1	3,1	-	8,65 (3,63-9,44)	2,7	3,3	3,3	-	9,38 (6,10-10,20)
	9+12+18	2,3	2,9	3,9	-	9,09 (3,82-9,82)	2,7	3,1	4,2	-	10,08 (6,55-10,60)
	12+12+12	2,9	2,9	3,0	-	8,85 (3,72-9,70)	3,2	3,2	3,3	-	9,76 (6,34-10,52)
4 jednostki	7+7+7+7	2,0	2,0	2,1	2,1	8,21 (5,34-9,20)	2,2	2,2	2,2	2,2	9,09 (6,36-10,00)
	7+7+7+9	1,9	1,9	1,9	2,7	8,50 (5,53-9,35)	2,1	2,1	2,1	2,9	9,34 (6,54-10,18)
	7+7+7+12	1,9	1,9	1,9	3,2	8,92 (5,80-9,72)	2,1	2,1	2,1	3,4	9,72 (6,80-10,50)
	7+7+7+18	1,9	1,9	1,9	4,1	9,80 (6,37-9,94)	2,0	2,0	2,0	4,4	10,47 (7,33-10,60)
	7+7+9+9	1,8	1,8	2,6	2,6	8,80 (5,72-9,68)	2,0	2,0	2,8	2,8	9,60 (6,72-10,60)
	7+7+9+12	1,8	1,8	2,7	2,8	9,22 (5,99-9,87)	2,0	2,0	2,7	3,3	9,98 (6,99-10,58)
	7+7+12+12	2,1	2,1	2,7	2,7	9,65 (6,27-9,94)	2,2	2,2	2,9	2,9	10,35 (7,25-10,60)
	7+9+9+9	2,1	2,3	2,3	2,4	9,08 (5,90-9,81)	2,1	2,5	2,6	2,6	9,85 (6,90-10,54)
	7+9+9+12	1,6	2,5	2,5	2,9	9,51 (6,18-9,94)	1,7	2,6	2,6	3,3	10,20 (7,14-10,60)
	7+9+12+12	1,8	2,5	2,8	2,8	9,94 (6,46-9,94)	1,9	2,5	3,1	3,1	10,60 (7,42-10,60)
	9+9+9+9	2,3	2,3	2,3	2,3	9,34 (6,07-9,94)	2,5	2,5	2,5	2,6	10,10 (7,07-10,60)
	9+9+9+12	2,3	2,3	2,3	2,9	9,80 (6,37-9,94)	2,4	2,4	2,4	3,4	10,47 (7,33-10,60)

# H100Wm4/HN100Wm4

## Tablica konfiguracji

Tryb	Moc jednostek kbitu/h	Wydajność jednostek									
		Chłodzenie (kW)					Grzanie (kW)				
		A	B	C	D	Razem Nom (min-maks)	A	B	C	D	Razem Nom (min-maks)
1 jednostka	7	2,1	-	-	-	2,10 (0,94-2,78)	2,3	-	-	-	2,65 (1,86-3,26)
	9	2,7	-	-	-	2,70 (1,11-3,27)	2,9	-	-	-	2,92 (2,04-3,59)
	12	3,5	-	-	-	3,46 (1,42-4,19)	3,8	-	-	-	3,75 (2,63-4,61)
	18	5,1	-	-	-	5,14 (2,39-7,07)	5,3	-	-	-	5,34 (2,66-7,80)
	24	7,0	-	-	-	7,00 (2,49-8,20)	7,6	-	-	-	6,04 (2,66-7,80)
2 jednostki	7+7	2,1	2,1	-	-	4,16 (1,71-5,03)	2,3	2,4	-	-	4,76 (2,00-5,85)
	7+9	2,1	2,9	-	-	5,04 (2,23-6,58)	2,3	2,9	-	-	5,34 (2,54-7,43)
	7+12	2,1	3,5	-	-	5,63 (2,39-7,07)	2,3	3,7	-	-	6,04 (2,66-7,80)
	7+18	2,1	5,1	-	-	7,22 (2,96-8,74)	2,3	5,3	-	-	7,65 (3,63-10,64)
	7+24	2,1	7,0	-	-	9,15 (3,34-9,86)	2,3	7,6	-	-	9,90 (6,93-12,87)
	9+9	2,7	2,7	-	-	5,47 (2,39-7,07)	2,9	2,9	-	-	5,84 (2,66-7,80)
	9+12	2,7	3,5	-	-	6,22 (2,39-7,07)	2,9	3,8	-	-	6,74 (2,87-8,41)
	9+18	2,7	5,1	-	-	7,82 (3,34-9,86)	2,9	5,3	-	-	8,22 (3,70-10,85)
	9+24	2,7	7,0	-	-	9,75 (4,00-11,80)	2,9	7,6	-	-	10,50 (4,66-13,65)
	12+12	3,5	3,5	-	-	7,08 (2,57-7,60)	3,8	3,8	-	-	7,62 (3,03-8,88)
	12+18	3,5	5,1	-	-	8,65 (3,34-9,86)	3,5	5,3	-	-	8,82 (3,70-10,85)
	12+24	3,5	7,0	-	-	10,50 (4,31-12,71)	3,8	7,6	-	-	11,41 (4,71-13,85)
3 jednostki	18+18	5,1	5,1	-	-	10,20 (4,31-12,71)	5,3	5,3	-	-	10,60 (4,66-13,65)
	7+7+7	2,1	2,1	2,1	-	6,28 (2,57-7,60)	2,3	2,3	2,2	-	6,84 (2,87-8,41)
	7+7+9	2,1	2,1	2,7	-	6,92 (2,96-8,74)	2,2	2,2	2,8	-	7,22 (3,03-8,88)
	7+7+12	2,0	2,0	3,2	-	7,22 (2,96-8,74)	2,3	2,3	3,8	-	8,45 (3,63-10,64)
	7+7+18	2,1	2,1	5,1	-	9,35 (4,00-11,80)	2,3	2,3	5,3	-	9,85 (4,56-13,35)
	7+7+24	2,1	2,1	7,0	-	11,2 (4,53-13,40)	2,3	2,3	7,4	-	12,04 (5,06-14,40)
	7+9+9	2,1	2,6	2,6	-	7,32 (2,96-8,74)	2,3	2,9	2,9	-	8,25 (3,63-10,64)
	7+9+12	2,1	2,6	3,4	-	8,15 (3,34-9,86)	2,3	2,9	3,4	-	8,65 (3,63-10,64)
	7+9+18	2,1	2,7	5,1	-	9,90 (4,31-12,71)	2,3	2,9	5,3	-	10,50 (4,66-13,65)
	7+9+24	2,1	2,7	7,0	-	11,84 (4,85-13,80)	2,3	2,9	7,6	-	12,80 (8,82-14,40)
	7+12+12	2,1	3,5	3,5	-	9,15 (3,34-9,86)	2,3	3,8	3,8	-	9,88 (3,70-10,85)
	7+12+18	2,1	3,5	5,1	-	10,70 (4,31-12,74)	2,3	3,7	5,1	-	11,10 (4,66-13,65)
	7+12+24	2,1	3,5	6,1	-	11,05 (4,53-13,37)	2,3	3,7	7,5	-	13,50 (4,71-13,99)
	7+18+18	1,8	5,0	5,0	-	11,84 (4,85-13,80)	1,7	5,0	5,0	-	11,63 (4,88-14,30)
	9+9+9	2,7	2,7	2,7	-	8,25 (3,34-9,86)	2,9	2,9	2,8	-	8,65 (3,63-10,64)
	9+9+12	2,4	2,4	3,4	-	8,25 (3,34-9,86)	2,9	2,5	3,6	-	8,82 (3,70-10,85)
	9+9+18	2,7	2,7	5,1	-	10,50 (4,31-12,71)	2,7	2,9	5,3	-	11,10 (4,66-13,65)
	9+9+24	2,7	2,7	7,0	-	12,40 (8,68-13,80)	2,9	2,9	7,2	-	13,00 (9,10-14,40)
	9+12+12	2,7	3,5	3,5	-	9,75 (4,00-11,80)	2,9	4,0	4,0	-	10,85 (4,56-13,35)
	9+12+18	2,4	3,2	4,7	-	10,39 (3,73-11,00)	2,5	3,3	4,9	-	10,79 (3,82-11,18)
9+12+24	2,4	3,2	7,0	-	12,60 (8,75-13,80)	2,6	3,4	7,2	-	13,20 (8,94-14,40)	
9+18+18	2,5	4,6	4,7	-	11,84 (4,85-13,80)	2,6	4,7	4,7	-	12,04 (4,97-14,40)	
12+12+12	3,2	3,3	3,3	-	9,75 (4,00-11,80)	3,6	3,6	3,7	-	10,85 (4,56-13,35)	
12+12+18	3,1	3,1	4,8	-	11,05 (4,53-13,37)	3,3	3,3	5,1	-	11,76 (4,69-13,73)	
12+18+18	3,0	4,4	4,4	-	11,84 (4,85-13,80)	3,1	4,5	4,5	-	12,04 (5,06-14,40)	

Kontynuacja tabeli konfiguracji na stronie 25



# H100Wm4/HN100Wm4

## Tablica konfiguracji

Tryb	Moc jednostek kBTu/h	Wydajność jednostek									
		Chłodzenie (kW)					Grzanie (kW)				
		A	B	C	D	Razem Nom (min-maks)	A	B	C	D	Razem Nom (min-maks)
4 jednostki	7+7+7+7	2,1	2,1	2,1	2,1	8,40 (5,88-10,92)	2,3	2,3	2,3	2,3	9,20 (6,44-12,14)
	7+7+7+9	2,1	2,1	2,1	2,1	8,50 (5,95-11,05)	2,3	2,3	2,3	2,9	9,90 (6,93-12,87)
	7+7+7+12	2,1	2,1	2,1	3,3	9,50 (6,65-12,35)	2,3	2,3	2,3	3,8	10,72 (7,21-13,33)
	7+7+7+18	1,9	1,9	1,9	4,4	10,00 (7,00-13,00)	2,3	2,3	2,3	5,1	12,00 (8,40-14,16)
	7+7+7+24	1,9	1,9	1,9	6,6	12,26 (8,57-13,80)	2,1	2,1	2,1	6,9	13,20 (9,17-14,45)
	7+7+9+9	2,1	2,0	2,4	2,5	9,00 (6,30-11,70)	2,3	2,3	2,9	2,9	10,60 (7,42-13,25)
	7+7+9+12	2,1	2,1	2,7	3,5	10,40 (7,00-13,00)	2,3	2,3	2,9	3,8	11,30 (7,91-13,67)
	7+7+9+18	1,8	1,8	2,2	4,7	10,50 (7,28-13,52)	2,1	2,1	2,8	5,3	12,30 (8,61-14,40)
	7+7+9+24	1,8	1,8	2,3	5,9	11,80 (7,70-13,80)	2,0	2,0	2,5	6,0	12,54 (8,79-14,40)
	7+7+12+12	2,0	2,0	3,3	3,3	10,60 (7,28-13,52)	2,3	2,3	3,7	3,7	12,00 (8,26-13,92)
	7+7+12+18	1,8	1,8	3,1	4,9	11,60 (7,70-13,80)	2,0	2,0	3,3	5,0	12,30 (8,61-14,40)
	7+7+18+18	2,0	2,0	4,2	4,2	12,40 (8,68-13,80)	2,1	2,1	4,4	4,4	13,00 (9,10-14,40)
	7+9+9+9	2,0	2,8	2,8	2,8	10,40 (6,65-12,35)	2,6	2,9	2,9	2,9	11,30 (7,91-13,67)
	7+9+9+12	2,0	2,6	2,6	3,3	10,50 (7,35-13,65)	2,3	2,7	2,7	3,8	11,40 (7,98-13,79)
	7+9+9+18	1,9	2,5	2,5	5,1	12,00 (8,40-13,80)	2,0	2,9	2,9	4,6	12,40 (8,68-14,40)
	7+9+9+24	1,8	2,3	2,3	5,9	12,26 (8,57-13,80)	1,9	2,4	2,4	6,4	13,10 (9,17-14,40)
	7+9+12+12	2,0	2,7	3,4	3,4	11,50 (8,05-13,80)	2,1	2,7	3,6	3,6	11,80 (8,33-14,40)
	7+9+12+18	1,9	2,7	2,9	4,5	12,00 (8,40-13,80)	1,9	2,8	3,6	4,3	12,60 (8,82-14,40)
	7+9+18+18	1,9	2,7	4,2	4,2	12,97 (9,03-13,80)	1,9	2,7	4,3	4,3	13,20 (9,24-14,40)
	7+12+12+12	2,0	3,5	3,5	3,5	12,50 (8,75-13,80)	2,0	3,5	3,5	3,5	12,55 (8,79-14,40)
	7+12+12+18	1,9	3,2	3,2	4,6	12,90 (9,03-13,80)	1,9	3,2	3,2	4,8	13,10 (9,17-14,40)
	9+9+9+9	2,6	2,6	2,7	2,7	10,56 (7,39-13,73)	2,8	2,9	2,9	2,9	12,00 (8,40-14,16)
	9+9+9+12	2,5	2,5	2,5	3,5	11,00 (7,70-13,80)	2,8	2,8	2,8	3,6	12,15 (8,51-14,40)
	9+9+9+18	2,6	2,6	2,6	4,7	12,50 (8,75-13,80)	2,6	2,6	2,7	4,8	12,65 (8,86-14,40)
9+9+12+12	2,5	2,5	3,5	3,5	12,00 (8,40-13,80)	2,6	2,6	3,7	3,7	12,50 (8,75-14,40)	
9+9+12+18	2,4	2,4	3,5	4,1	12,40 (8,68-13,80)	2,6	2,6	3,6	4,5	13,30 (9,31-14,40)	
9+12+12+12	1,7	3,3	3,3	3,3	11,60 (8,12-13,80)	2,4	3,5	3,6	3,6	13,10 (9,17-14,40)	
9+12+12+18	1,7	3,1	3,1	4,4	12,30 (8,38-13,80)	2,4	3,3	3,3	4,8	13,80 (9,73-14,40)	
12+12+12+12	3,1	3,1	3,1	3,1	12,40 (8,68-13,80)	3,4	3,4	3,5	3,5	13,80 (9,66-14,40)	

# H120Wm5/HN120Wm5

## Tablica konfiguracji

Tryb	Moc jednostek kBTu/h	Wydajność jednostek											
		Chłodzenie (kW)					Grzanie (kW)						
		A	B	C	D	E	Razem Nom (min-maks)	A	B	C	D	E	Razem Nom (min-maks)
1 jednostka	7	2,1	-	-	-	-	2,30 (0,97-2,76)	2,3	-	-	-	-	2,65 (1,11-3,05)
	9	2,7	-	-	-	-	2,77 (1,16-3,32)	2,9	-	-	-	-	2,92 (1,23-3,36)
	12	3,5	-	-	-	-	3,46 (1,45-4,15)	3,8	-	-	-	-	3,75 (1,58-4,31)
	18	5,1	-	-	-	-	5,15 (2,25-6,42)	5,3	-	-	-	-	6,00 (2,52-6,90)
	24	7,0	-	-	-	-	7,00 (2,49-8,20)	7,6	-	-	-	-	7,60 (2,79-8,50)
2 jednostki	7+7	2,1	2,1	-	-	-	4,20 (1,68-4,90)	2,3	2,3	-	-	-	4,60 (2,02-6,00)
	7+9	2,1	2,7	-	-	-	4,85 (1,87-5,50)	2,3	2,9	-	-	-	5,37 (2,26-6,68)
	7+12	2,1	3,5	-	-	-	5,61 (2,06-6,40)	2,3	3,7	-	-	-	5,95 (2,50-7,36)
	7+18	2,1	5,1	-	-	-	7,19 (2,73-7,88)	2,3	5,1	-	-	-	7,40 (3,34-9,74)
	7+24	2,1	7,0	-	-	-	9,10 (3,34-11,69)	2,3	7,6	-	-	-	9,90 (3,56-11,69)
	9+9	2,7	2,7	-	-	-	5,41 (2,06-6,40)	2,9	2,9	-	-	-	5,95 (2,50-7,36)
	9+12	2,7	3,5	-	-	-	6,16 (2,25-6,80)	2,9	3,7	-	-	-	6,52 (2,74-8,04)
	9+18	2,7	5,1	-	-	-	7,84 (2,92-8,45)	2,9	5,3	-	-	-	8,22 (3,58-10,42)
	9+24	2,7	7,0	-	-	-	9,71 (3,34-12,30)	2,9	7,6	-	-	-	10,50 (3,84-12,35)
	12+12	3,5	3,5	-	-	-	7,01 (2,44-8,80)	3,8	3,8	-	-	-	7,59 (2,98-8,92)
	12+18	3,5	5,1	-	-	-	8,59 (3,11-9,95)	3,8	5,3	-	-	-	9,09 (3,82-11,10)
	12+24	3,5	7,0	-	-	-	10,54 (4,02-11,88)	3,8	7,6	-	-	-	11,39 (4,26-12,25)
3 jednostki	18+18	5,1	5,1	-	-	-	10,18 (3,77-11,20)	5,3	5,3	-	-	-	10,60 (4,66-13,47)
	7+7+7	2,1	2,1	2,1	-	-	6,30 (2,52-7,00)	2,3	2,3	2,3	-	-	7,00 (2,94-8,40)
	7+7+9	2,1	2,1	2,7	-	-	6,82 (2,72-7,52)	2,3	2,3	2,9	-	-	7,52 (3,12-8,91)
	7+7+12	2,1	2,1	3,5	-	-	7,77 (2,92-8,03)	2,3	2,8	2,8	-	-	7,94 (3,29-9,43)
	7+7+18	2,1	2,1	5,1	-	-	9,33 (3,62-9,84)	2,2	2,2	5,3	-	-	9,70 (3,91-11,22)
	7+7+24	2,1	2,1	7,0	-	-	11,22 (3,99-12,48)	2,2	2,3	7,6	-	-	12,12 (4,39-12,92)
	7+9+9	2,1	2,7	2,7	-	-	7,56 (2,92-8,03)	2,2	2,8	2,8	-	-	7,84 (3,29-9,43)
	7+9+12	2,1	2,7	3,5	-	-	8,33 (3,12-8,95)	2,3	2,8	3,7	-	-	8,85 (3,47-9,94)
7+9+18	2,1	2,7	5,1	-	-	9,90 (3,82-10,96)	2,3	2,8	5,3	-	-	10,42 (4,08-11,74)	
7+9+24	2,1	2,7	7,0	-	-	11,84 (4,26-12,25)	2,3	2,7	7,5	-	-	12,53 (4,63-12,45)	

Kontynuacja tabeli konfiguracji na stronie 26

# H120Wm5/HN120Wm5

## Tablica konfiguracji

Tryb	Moc jednostek kBTU/h	Wydajność jednostek													
		Chłodzenie (kW)						Razem Nom (min-maks)		Grzanie (kW)					
		A	B	C	D	E			A	B	C	D	E	Razem Nom (min-maks)	
3 jednostki	7+12+12	2,1	3,5	3,5	-	-	9,11 (3,32-10,07)	2,2	3,6	3,6	-	-	9,42 (3,64-10,45)		
	7+12+18	2,1	3,5	5,1	-	-	10,78 (4,02-11,88)	2,3	3,7	5,3	-	-	11,34 (4,26-12,25)		
	7+12+24	2,1	3,5	7,0	-	-	12,60 (4,87-13,55)	2,3	3,7	7,5	-	-	13,54 (5,23-13,82)		
	7+18+18	2,1	5,0	5,0	-	-	12,15 (4,73-13,68)	2,3	5,2	5,2	-	-	12,70 (4,87-14,05)		
	9+9+9	2,7	2,7	2,7	-	-	8,13 (3,12-9,85)	2,8	2,8	2,8	-	-	8,45 (3,47-9,94)		
	9+9+12	2,7	2,7	3,5	-	-	8,91 (3,32-9,97)	2,8	2,8	3,7	-	-	9,33 (3,64-10,45)		
	9+9+18	2,7	2,7	5,1	-	-	10,58 (4,02-11,88)	2,8	2,8	5,3	-	-	10,94 (4,26-12,25)		
	9+9+24	2,7	2,7	7,0	-	-	12,60 (4,87-13,57)	2,8	2,8	7,6	-	-	13,24 (5,06-13,50)		
	9+12+12	2,7	3,5	3,5	-	-	9,69 (3,52-10,58)	2,8	3,7	3,7	-	-	10,21 (3,82-10,97)		
	9+12+18	2,7	3,5	5,1	-	-	11,31 (4,23-12,39)	2,8	3,7	5,3	-	-	11,85 (4,43-12,76)		
	9+12+24	2,7	3,5	7,0	-	-	13,19 (5,54-13,41)	2,8	3,7	7,6	-	-	14,12 (5,36-14,95)		
	9+18+18	2,7	5,0	5,0	-	-	12,73 (4,93-13,20)	2,8	5,3	5,3	-	-	13,42 (5,05-14,56)		
	12+12+12	3,5	3,5	3,5	-	-	10,57 (3,72-12,10)	3,7	3,7	3,7	-	-	11,1 (3,99-12,48)		
	12+12+18	3,5	3,5	5,1	-	-	12,12 (4,43-12,91)	3,7	3,7	5,3	-	-	12,27 (4,61-13,28)		
	12+12+24	3,3	3,3	6,6	-	-	13,19 (5,54-13,41)	3,5	3,5	6,8	-	-	13,83 (5,67-14,71)		
	12+18+18	3,5	4,8	4,8	-	-	13,16 (5,06-13,39)	3,7	4,9	4,9	-	-	13,47 (5,20-14,74)		
	18+18+18	4,4	4,4	4,4	-	-	13,19 (5,54-13,41)	4,5	4,5	4,6	-	-	13,63 (5,72-15,53)		
	4 jednostki	7+7+7+7	2,1	2,1	2,1	2,1	-	8,40 (3,36-9,20)	2,3	2,3	2,3	2,3	-	9,20 (3,78-10,35)	
7+7+7+9		2,1	2,1	2,1	2,7	-	9,05 (5,52-11,12)	2,3	2,3	2,3	2,8	-	9,71 (3,95-11,77)		
7+7+7+12		2,1	2,1	2,1	3,5	-	9,82 (5,13-11,84)	2,3	2,3	2,3	3,7	-	10,61 (4,12-12,19)		
7+7+7+18		2,1	2,1	2,1	5,1	-	11,34 (4,26-12,25)	2,3	2,3	2,3	5,3	-	12,23 (4,72-13,66)		
7+7+7+24		2,1	2,1	2,1	6,3	-	12,60 (4,87-13,55)	2,3	2,3	2,3	6,6	-	13,50 (5,23-13,90)		
7+7+9+9		2,1	2,1	2,7	2,7	-	9,62 (5,13-13,74)	2,3	2,3	2,7	2,8	-	10,10 (4,12-13,89)		
7+7+9+12		2,0	2,0	2,6	3,5	-	10,13 (4,43-11,76)	2,0	2,0	2,6	5,3	-	11,91 (4,29-12,91)		
7+7+9+18		2,1	2,1	2,7	5,3	-	12,27 (4,61-13,28)	2,3	2,3	2,8	5,3	-	12,74 (4,89-13,78)		
7+7+9+24		2,0	2,0	2,5	6,6	-	13,13 (5,13-14,13)	2,0	2,0	2,5	6,8	-	13,34 (5,06-13,50)		
7+7+12+12		2,1	2,1	3,5	3,5	-	11,22 (3,99-12,48)	2,3	2,3	3,7	3,7	-	12,12 (4,46-12,03)		
7+7+12+18		2,1	2,1	3,5	5,0	-	12,70 (4,87-14,05)	2,3	2,3	3,7	5,0	-	13,34 (5,06-13,50)		
7+7+12+24		1,8	1,8	3,2	6,4	-	13,19 (5,54-13,41)	2,0	2,0	3,3	6,7	-	14,12 (5,14-13,85)		
7+7+18+18		2,0	2,0	4,0	4,0	-	12,01 (4,61-13,28)	2,0	2,0	4,0	4,0	-	12,01 (5,55-13,49)		
7+9+9+9		2,1	2,7	2,7	2,7	-	10,21 (5,72-14,27)	2,3	2,8	2,8	2,8	-	10,72 (4,29-11,61)		
7+9+9+12		2,1	2,9	2,9	3,5	-	11,37 (4,61-13,28)	2,3	2,9	2,9	3,7	-	10,82 (4,46-12,03)		
7+9+9+18		2,1	2,7	2,7	5,1	-	12,60 (4,87-13,55)	2,3	2,8	2,8	5,3	-	13,24 (5,06-13,50)		
7+9+9+24		1,9	2,4	2,4	6,4	-	13,13 (5,13-14,13)	2,1	2,6	2,6	6,8	-	14,12 (5,36-14,95)		
7+9+12+12		2,1	2,7	3,5	3,5	-	11,84 (4,26-12,25)	2,3	2,8	3,7	3,7	-	12,53 (4,63-12,45)		
7+9+12+18		2,0	2,6	3,4	4,6	-	12,61 (3,99-13,18)	2,3	2,8	3,7	4,8	-	13,65 (5,23-13,92)		
7+9+12+24		1,8	2,3	3,0	6,0	-	13,13 (4,23-14,13)	1,9	2,4	3,2	6,4	-	13,91 (5,67-14,72)		
7+9+18+18		2,1	2,7	4,3	4,3	-	13,47 (5,20-14,74)	2,3	2,8	4,4	4,4	-	13,91 (5,67-14,72)		
7+12+12+12		2,1	3,5	3,5	3,5	-	12,60 (4,87-14,05)	2,3	3,7	3,7	3,7	-	13,44 (4,80-13,97)		
7+12+12+18		2,0	3,4	3,4	4,8	-	13,63 (5,72-14,53)	2,2	3,5	3,5	4,9	-	14,12 (5,36-14,95)		
7+12+12+24		1,7	3,1	3,1	5,9	-	13,78 (5,93-14,64)	1,8	3,2	3,2	6,0	-	14,22 (5,36-14,98)		
7+12+18+18		2,0	3,0	4,2	4,2	-	13,47 (5,20-14,74)	2,1	3,2	4,4	4,4	-	14,11 (5,36-14,92)		
9+9+9+9		2,7	2,7	2,7	2,7	-	10,84 (4,26-12,25)	2,8	2,8	2,8	2,8	-	11,22 (4,46-12,63)		
9+9+9+12		2,7	2,7	2,7	3,5	-	11,64 (4,26-12,25)	2,8	2,8	2,8	3,7	-	12,13 (4,63-12,55)		
9+9+9+18		2,7	2,7	2,7	5,1	-	13,22 (5,10-14,34)	2,8	2,8	2,8	5,3	-	13,75 (5,23-14,92)		
9+9+9+24		2,4	2,4	2,4	6,2	-	13,34 (5,24-14,44)	2,5	2,5	2,5	6,5	-	14,04 (5,44-14,95)		
9+9+12+12		2,7	2,7	3,5	3,5	-	12,47 (4,61-13,28)	2,8	2,8	3,7	3,7	-	13,05 (4,80-13,87)		
9+9+12+18	2,7	2,7	3,3	4,7	-	13,47 (5,20-14,74)	2,8	2,8	3,3	4,9	-	13,85 (5,36-14,95)			
9+9+12+24	2,3	2,3	2,9	5,9	-	13,44 (5,44-14,74)	2,4	2,4	3,1	6,2	-	14,08 (5,54-14,95)			
9+9+18+18	2,5	2,5	4,3	4,3	-	13,63 (5,72-14,53)	2,5	2,5	4,4	4,4	-	13,81 (5,80-14,94)			
9+12+12+12	2,7	3,5	3,5	3,5	-	13,27 (4,61-13,88)	2,8	3,7	3,7	3,7	-	13,94 (4,97-14,29)			
9+12+12+18	2,4	3,3	3,3	4,6	-	13,61 (5,62-14,43)	2,4	3,3	3,3	4,6	-	13,65 (5,48-14,57)			
9+12+18+18	2,2	3,0	4,0	4,0	-	13,21 (4,42-13,33)	2,2	3,0	4,0	4,0	-	13,21 (5,93-14,17)			
12+12+12+12	3,3	3,3	3,4	3,4	-	13,47 (5,20-14,74)	3,5	3,5	3,5	3,5	-	14,04 (5,14-14,71)			
12+12+12+18	3,1	3,1	3,1	4,3	-	13,63 (5,72-14,83)	3,2	3,2	3,2	4,6	-	14,28 (5,61-14,93)			
5 jednostek	7+7+7+7+7	2,1	2,1	2,1	2,1	2,1	10,55 (4,43-11,61)	2,2	2,2	2,2	2,2	2,2	11,15 (4,13-12,11)		
	7+7+7+7+9	2,1	2,1	2,1	2,1	2,7	11,12 (4,26-12,25)	2,2	2,2	2,2	2,2	2,7	11,52 (4,06-13,25)		
	7+7+7+7+12	2,1	2,1	2,1	2,1	3,5	11,91 (4,29-12,91)	2,2	2,2	2,2	2,2	3,5	12,31 (4,19-13,81)		
	7+7+7+7+18	2,0	2,0	2,0	2,0	4,8	12,83 (4,63-13,45)	2,2	2,0	2,0	2,0	4,8	13,03 (4,23-13,95)		
	7+7+7+7+24	1,7	1,7	1,7	1,7	6,0	12,84 (4,72-13,52)	1,8	1,8	1,8	1,8	5,9	13,16 (4,72-13,52)		
	7+7+7+9+9	2,1	2,1	2,1	2,7	2,7	11,71 (4,29-12,91)	2,2	2,2	2,2	2,7	2,7	12,11 (4,09-13,11)		

Kontynuacja tabeli konfiguracji na stronie 27

# H120Wm5/HN120Wm5

Tablica konfiguracji

Tryb	Moc jednostek kBTU/h	Wydajność jednostek												
		Chłodzenie (kW)					Grzanie (kW)							
		A	B	C	D	E	Razem Nom (min-maks)		A	B	C	D	E	Razem Nom (min-maks)
7+7+9+12	2,1	2,1	2,1	2,7	3,5	12,50 (4,87-13,55)		2,1	2,1	2,1	2,8	3,6	12,70 (4,87-14,15)	
7+7+9+18	2,0	2,0	2,0	2,3	4,9	13,24 (5,06-13,80)		2,1	2,1	2,1	2,5	5,1	13,93 (5,22-15,22)	
7+7+9+24	1,7	1,7	1,7	2,1	6,1	13,28 (5,66-14,23)		1,8	1,8	1,8	2,3	6,3	14,05 (5,20-15,33)	
7+7+12+12	2,0	2,0	2,0	3,5	3,5	13,01 (3,99-12,48)		2,1	2,1	2,1	3,7	3,7	13,75 (5,20-14,67)	
7+7+12+18	1,9	1,9	1,9	3,0	4,3	13,01 (3,99-12,48)		2,0	2,0	2,0	3,2	4,5	13,85 (5,10-14,87)	
7+7+18+18	1,6	1,6	1,6	4,2	4,2	13,27 (5,20-14,24)		1,7	1,7	1,7	4,4	4,4	13,99 (5,11-15,11)	
7+7+9+9+9	2,1	2,1	2,7	2,7	2,7	12,27 (4,61-13,28)		2,2	2,2	2,9	2,9	2,9	13,08 (5,11-13,12)	
7+7+9+9+12	1,8	1,8	2,6	2,6	3,4	12,20 (5,52-13,49)		1,8	1,8	2,7	2,7	3,3	12,30 (4,87-13,55)	
7+7+9+9+18	1,8	1,8	2,6	2,6	4,3	13,14 (5,31-14,44)		1,9	1,9	2,7	2,7	4,5	13,68 (5,66-15,01)	
7+7+9+9+24	1,8	1,8	2,4	2,4	5,4	13,83 (5,72-14,83)		1,9	1,9	2,5	2,5	5,6	14,39 (5,72-15,14)	
7+7+9+12+12	1,5	1,5	1,9	3,7	3,7	12,27 (4,61-13,28)		1,6	1,6	2,0	3,8	3,8	12,77 (4,61-14,11)	
7+7+9+12+18	1,6	1,6	2,5	3,3	4,2	13,28 (5,66-14,23)		1,7	1,7	2,6	3,4	4,3	13,68 (5,66-15,01)	
7+7+9+18+18	1,6	1,6	2,6	4,0	4,0	13,83 (5,72-14,83)		1,7	1,7	2,7	4,1	4,1	14,33 (5,72-15,13)	
7+7+12+12+12	1,6	1,6	3,3	3,3	3,3	13,14 (5,31-14,44)		1,7	1,7	3,4	3,4	3,4	13,64 (5,31-15,66)	
7+7+12+12+18	1,6	1,6	3,0	3,0	4,0	13,28 (5,66-14,23)		1,7	1,7	3,1	3,1	4,1	13,68 (5,66-15,11)	
7+9+9+9+9	2,1	2,7	2,7	2,7	2,7	12,92 (4,87-14,05)		2,2	2,8	2,8	2,8	2,8	13,42 (4,87-15,02)	
7+9+9+9+12	2,0	2,7	2,7	2,7	3,5	13,63 (5,72-14,83)		2,1	2,8	2,8	2,8	3,6	14,11 (5,72-15,83)	
7+9+9+9+18	2,0	2,5	2,5	2,5	4,0	13,47 (5,20-14,74)		2,1	2,6	2,6	2,6	4,1	14,05 (5,20-15,33)	
7+9+9+12+12	2,0	2,5	2,5	3,2	3,2	13,47 (5,20-14,74)		2,1	2,6	2,6	3,3	3,3	13,87 (5,20-15,11)	
7+9+9+12+18	1,9	2,3	2,3	3,0	4,0	13,47 (5,20-14,74)		2,0	2,4	2,4	3,1	4,1	13,97 (5,20-15,66)	
7+9+12+12+12	1,7	2,2	3,0	3,0	3,0	12,98 (5,45-14,47)		1,8	2,3	3,1	3,1	3,1	13,38 (5,45-15,33)	
7+9+12+12+18	1,6	2,1	2,9	2,9	4,1	13,63 (5,72-14,83)		1,7	2,2	3,0	3,0	4,2	14,13 (5,72-15,73)	
7+12+12+12+12	1,6	3,0	3,0	3,0	3,0	13,63 (5,72-14,83)		1,7	3,1	3,1	3,1	3,1	14,18 (5,72-15,13)	
9+9+9+9+9	2,7	2,7	2,7	2,7	2,7	13,10 (5,00-14,11)		2,8	2,8	2,8	2,8	2,8	14,00 (5,00-15,55)	
9+9+9+9+12	2,5	2,5	2,5	2,5	3,5	13,47 (5,20-14,74)		2,6	2,6	2,6	2,6	3,7	14,10 (5,20-15,24)	
9+9+9+9+18	2,3	2,3	2,3	2,3	4,2	13,33 (5,22-14,14)		2,4	2,4	2,4	2,4	4,3	13,93 (5,22-15,22)	
9+9+9+12+12	2,2	2,3	2,3	3,2	3,2	13,21 (5,18-14,54)		2,3	2,4	2,4	3,3	3,3	13,71 (5,18-15,14)	
9+9+9+12+18	2,1	2,1	2,1	3	4,1	13,32 (5,01-14,33)		2,2	2,2	2,2	3,1	4,2	13,92 (5,01-15,23)	
9+9+12+12+12	2,0	2,0	3,1	3,1	3,1	13,23 (5,00-14,14)		2,1	2,1	3,3	3,2	3,2	13,93 (5,00-15,14)	
9+12+12+12+12	1,8	2,9	2,9	2,9	2,9	13,47 (5,20-14,74)		1,9	3,0	3,0	3,0	3,0	13,95 (5,11-15,54)	

5 jednostek

Tablica konfiguracji multi agregatów H120 i H120 Nordic



# Synchro - praca symultaniczna

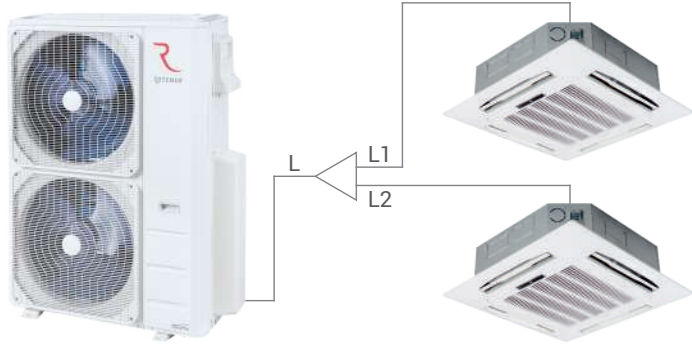
System pracy symultanicznej oferuje możliwość podłączenia dwóch tych samych jednostek wewnętrznych o tej samej mocy do jednej jednostki zewnętrznej. Jednostki są sterowane za pomocą jednego sterownika i muszą pracować w tym samym trybie, ustawionej temperaturze oraz prędkości wentylatora.

## Rodzaje systemów Synchro:

T70Wi + T70Wi + T140Wo  
T90Wi + T90Wi + T160Wo

N70Wi + N70Wi + N140Wo  
N90Wi + N90Wi + N160Wo

J70Wi + J70Wi + J140Wo  
J90Wi + J90Wi + J160Wo

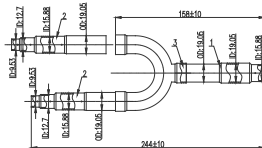


Dane		Wartość	Instalacja	
Długość instalacji	T/N/J70Wi + T/N/J70Wi + T/N/J140Wo	50 m	L+L1+L2	
	T/N/J90Wi + T/N/J90Wi + T/N/J160Wo	50 m		
	Główna instalacja		15 m	L1, L2
	Maksymalna różnica długości instalacji pomiędzy jednostkami wewnętrznymi		10 m	L1-L2
Wysokość instalacji	Maksymalna różnica wysokości pomiędzy jednostką wewnętrzną, a zewnętrzną		20 m	H1
	Maksymalna różnica wysokości pomiędzy jednostkami wewnętrznymi		0,5 m	H2

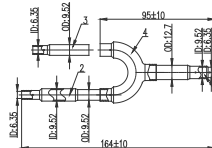
Przy kombinacji jednostek Synchro należy wykorzystać rozdzielacz RVF-RDIX17 z następującym połączeniem:

Rodzaj systemu Synchro	Przed rozdzielaczem		Za rozdzielaczem	
	Ciecz	Gaz	Ciecz	Gaz
T70Wi + T70Wi + T140Wo	3/8"	5/8"	3/8"	5/8"
N70Wi + N70Wi + N140Wo				
J70Wi + J70Wi + J140Wo				
T90Wi + T90Wi + T160Wo	3/8"	3/8"	3/8"	3/8"
N90Wi + N90Wi + N160Wo				
J90Wi + J90Wi + J160Wo				

Rozdzielacze RVF-RDIX17:



Rozdzielacz do gazu



Rozdzielacz do cieczy

TRANSPORT GRATIS

## Systemy Synchro

Praca symultaniczna

Systemy Synchro	Wydatność chłodnicza / grzewcza (W)	Klasa sezonowej wydajności energetycznej chłodzenie / grzanie	Przyłącza rur Ciecz - Gaz	Jednostka wewn. Jednostka wewn. Jednostka zewn.	Cena katalogowa jednostki netto (PLN)	Cena katalogowa kompletu netto (PLN)
<b>T70Wi + T70Wi + T140Wo</b>	7034 / 7620 (x2)	A++ / A+	3/8" - 5/8"	T70Wi TSCW2p T70Wi TSCW2p T140Wo	1849 250 1 849 250 9 550	<b>13 748</b>
<b>T90Wi + T90Wi + T160Wo</b>	8792 / 9671 (x2)	A++ / A	3/8" - 5/8"	T90Wi TSCW2p T90Wi TSCW2p T160Wo	1 999 250 1 999 250 10 100	<b>14 598</b>
<b>N70Wi + N70Wi + N140Wo</b>	7034 / 7620 (x2)	A++ / A+	3/8" - 5/8"	N70Wi N70Wi N140Wo	1 999 1 999 9 450	<b>13 448</b>
<b>N90Wi + N90Wi + N160Wo</b>	8792 / 9378 (x2)	A++ / A+	3/8" - 5/8"	N90Wi N90Wi N160Wo	2 799 2 799 10 100	<b>15 698</b>
<b>J70Wi + J70Wi + J140Wo</b>	7034 / 7620 (x2)	A++ / A+	3/8" - 5/8"	J70Wi J70Wi J140Wo	1 999 1 999 9 500	<b>13 498</b>
<b>J90Wi + J90Wi + J160Wo</b>	8792 / 9818 (x2)	A++ / A	3/8" - 5/8"	J90Wi J90Wi J160Wo	2 699 2 699 9 900	<b>15 298</b>

Do systemu Synchro należy osobno dokupić:

1. Sterownik przewodowy SAVA CS
2. Moduł pracy grupowej SAVA CS do każdej jednostki wewnętrznej
3. Rozdzielacz RVF-RDIX17.

Ceny podane są na str. 33 i 35 cennika.



TRANSPORT GRATIS

## Moduły AHUBOX do agregatów skraplających

Systemy klimatyzacji

### RCU-AHUBOX-1C

Moduł sterujący



Moduł sterujący

Model	Opis	Cena katalogowa netto (PLN)
<b>Moduł AHU RCU-AHUBOX-1C</b>	<p>Dzięki modułowi sterującemu RCU-AHUBOX możliwe jest podłączenie inwerterowych jednostek zewnętrznych Rotenso® do wymienników ciepła w centralach wentylacyjnych. Rozwiązanie można zastosować w każdym obiekcie komercyjnym. Dostępne są jednostki zewnętrzne o mocy od 2,6kW do 5,3kW.</p> <p>Sterowanie modulem odbywa się poprzez sygnał napięciowy 0-10V w zakresie wydajności od 0 do 100%. Wyposażony w wyjście sterujące trybu odszraniania i alarmu. Umożliwia sterowanie trybem chłodzenia/grzania.</p> <p>Współpracuje z zewnętrznymi jednostkami inwerterowymi z serii IMOTO I26W, I35W oraz I50W.</p>	<b>1 749</b>

### RCU-AHUBOX

Moduł sterujący



Moduł sterujący

Model	Opis	Cena katalogowa netto (PLN)
<b>Moduł AHU RCU-AHUBOX</b>	<p>Dzięki modułowi sterującemu RCU-AHUBOX możliwe jest podłączenie inwerterowych jednostek zewnętrznych Rotenso® do wymienników ciepła w centralach wentylacyjnych. Rozwiązanie można zastosować w każdym obiekcie komercyjnym. Dostępne są jednostki zewnętrzne o mocy od 7,0kW do 15,5kW.</p> <p>Sterowanie modulem odbywa się poprzez sygnał napięciowy 0-10V w zakresie wydajności od 0 do 100%. Wyposażony w wyjście sterujące trybu odszraniania i alarmu. Umożliwia sterowanie trybem chłodzenia/grzania.</p> <p>Współpracuje z zewnętrznymi jednostkami inwerterowymi z serii UNICO, UNICO NORDIC oraz CAC: Tenji, Jato, Nevo.</p>	<b>1 749</b>

TRANSPORT GRATIS

## Uniwersalne agregaty skraplające RAHU Inwerterowe

Bez grzałki tacy ociekowej



Zestaw  
2,6 - 5,3 kW



Zestaw  
7,0 - 8,8 kW



Zestaw  
10,5 - 12,1 kW



Zestaw  
14,0 - 15,5 kW

Wydajność zestawu	Wydajność chłodnicza / grzewcza (W)	Klasa sezonowej wydajności energetycznej chłodzenie / grzanie	Przyłącza rur Ciecz - Gaz	Jednostka zewn. Moduł	Cena katalogowa jednostki netto (PLN)	Cena katalogowa kompletu netto (PLN)
<b>2,6 kW</b>	Wydajność chłodnicza oraz grzewcza i klasa sezonowej wydajności energetycznej uzależniona jest od typu podłączonej jednostki wewnętrznej		1/4" - 3/8"	I26Wo	1 700	<b>3 449</b>
<b>3,5 kW</b>				RCU-AHUBOX-1C	1 749	
<b>5,3 kW</b>			1/4" - 1/2"	I35Wo	1 800	<b>4 449</b>
				RCU-AHUBOX-1C	1 749	
<b>7,0 kW</b>			3/8" - 5/8"	I50Wo	2 700	<b>6 549</b>
				RCU-AHUBOX-1C	1 749	
<b>8,8 kW</b>			3/8" - 5/8"	U070Wo	4 800	<b>7 949</b>
				RCU-AHUBOX	1 749	
<b>10,5 kW</b>			3/8" - 5/8"	U090Wo	6 200	<b>9 649</b>
				RCU-AHUBOX	1 749	
<b>12,1 kW</b>	3/8" - 5/8"	U0100Wo	7 900	<b>10 149</b>		
		RCU-AHUBOX	1 749			
<b>14,0 kW</b>	3/8" - 5/8"	U0120Wo	8 400	<b>11 149</b>		
		RCU-AHUBOX	1 749			
<b>15,5 kW</b>	3/8" - 5/8"	U0140Wo	9 400	<b>12 149</b>		
		RCU-AHUBOX	1 749			
			3/8" - 5/8"	U0160Wo	10 400	<b>12 149</b>
				RCU-AHUBOX	1 749	

- Jednostki zewnętrzne objęte są 5-letnią gwarancją
- Moduł RCU-AHUBOX objęty jest 2-letnią gwarancją



TRANSPORT GRATIS



## Uniwersalne agregaty skraplające RAHU Inverterowe

Z grzałką karteru + tacy ociekowej



Zestaw  
3,5 - 5,3 kW



Zestaw  
7,0 - 8,8 kW



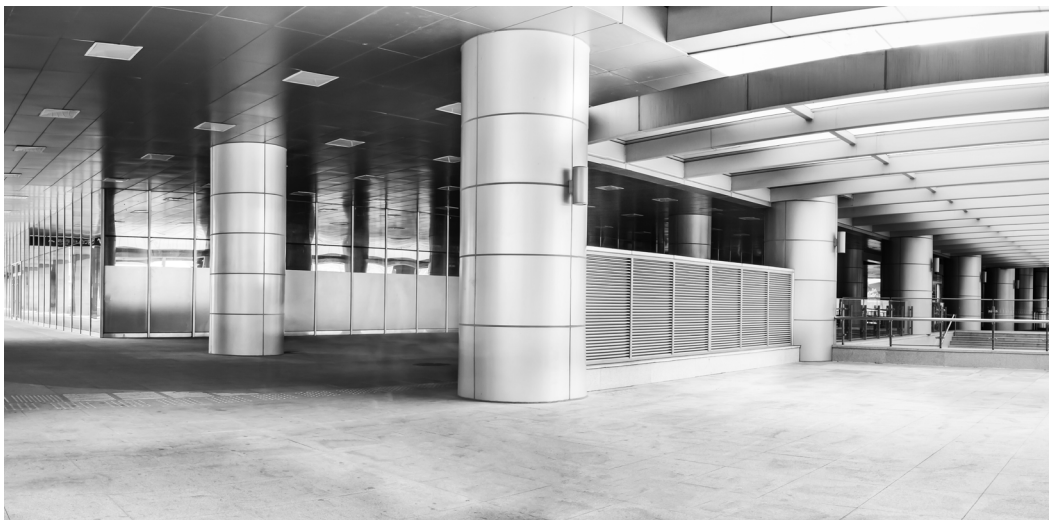
Zestaw  
10,5 - 12,1 kW



Zestaw  
14,0 - 15,5 kW

Wydajność zestawu	Wydajność chłodnicza / grzewcza (W)	Klasa sezonowej wydajności energetycznej chłodzenie / grzanie	Przyłącza rur Ciecz - Gaz	Jednostka zewn. Moduł	Cena katalogowa jednostki netto (PLN)	Cena katalogowa kompletu netto (PLN)
<b>3,5 kW</b>	Wydajność chłodnicza oraz grzewcza i klasa sezonowej wydajności energetycznej uzależniona jest od typu podłączonej jednostki wewnętrznej		1/4" - 3/8"	UN35Wo	3 400	<b>5 249</b>
<b>5,3 kW</b>				RCU-AHUBOX-1C	1 749	
<b>7,0 kW</b>			3/8" - 5/8"	UN50Wo	4 000	<b>5 849</b>
				RCU-AHUBOX-1C	1 749	
<b>8,8 kW</b>			3/8" - 5/8"	UN70Wo	5 100	<b>6 949</b>
				RCU-AHUBOX	1 749	
<b>10,5 kW</b>			3/8" - 5/8"	UN90Wo	6 500	<b>8 349</b>
				RCU-AHUBOX	1 749	
<b>12,1 kW</b>			3/8" - 5/8"	UN100Wo	8 200	<b>10 049</b>
				RCU-AHUBOX	1 749	
<b>14,0 kW</b>	3/8" - 5/8"	UN120Wo	8 700	<b>10 549</b>		
		RCU-AHUBOX	1 749			
<b>15,5 kW</b>	3/8" - 5/8"	UN140Wo	9 800	<b>11 649</b>		
		RCU-AHUBOX	1 749			
				UN160Wo	10 700	<b>13 049</b>
				RCU-AHUBOX	1 749	

1. Jednostki zewnętrzne objęte są 5-letnią gwarancją
2. Moduł RCU-AHUBOX objęty jest 2-letnią gwarancją



**TRANSPORT GRATIS**



## Sterownik Zato i moduły

Akcesoria opcjonalne



Zato



Moduł sterownika  
Zato - Ukura



Moduł sterownika  
Zato - Imoto



Moduł sterownika  
Zato - Versu



Moduł sterownika  
Zato - Kuka



Moduł sterownika  
Zato - Mirai

Model	Opis	Cena katalogowa netto (PLN)
<b>Sterownik przewodowy Zato</b>	Uniwersalny sterownik przewodowy kompatybilny z jednostkami typu Multi Split oraz klimatyzatorami typu split z serii Mirai, Versu, Versu Mirror, Versu Gold, Versu Silver, Kuka, Imoto i Ukura.	<b>140</b>
<b>Moduł sterownika Zato - Ukura</b>	Moduł umożliwiający sterowanie klimatyzatorem Ukura poprzez sterownik ZATO	<b>99</b>
<b>Moduł sterownika Zato - Imoto</b>	Moduł umożliwiający sterowanie klimatyzatorem Imoto poprzez sterownik ZATO	<b>99</b>
<b>Moduł sterownika Zato - Versu</b>	Moduł umożliwiający sterowanie klimatyzatorem Versu, Versu Mirror, Versu Gold, Versu Silver poprzez sterownik ZATO	<b>99</b>
<b>Moduł sterownika Zato - Kuka</b>	Moduł umożliwiający sterowanie klimatyzatorem Kuka poprzez sterownik ZATO	<b>99</b>
<b>Moduł sterownika Zato - Mirai</b>	Moduł umożliwiający sterowanie klimatyzatorem Mirai poprzez sterownik ZATO	<b>179</b>

## Sterowniki Sava i moduł

Akcesoria opcjonalne



Sava



Sava CS



Moduł Sava CS

Model	Opis	Cena katalogowa netto (PLN)
<b>Sterownik tygodniowy Sava</b>	Sterownik przewodowy kompatybilny z jednostkami komercyjnymi typu Split (za wyjątkiem Aneru) i Multi Split (za wyjątkiem Aneru, Imoto, Versu oraz Versu Mirror/Silver/Gold).	<b>299</b>
<b>Sterownik tygodniowy Sava CS</b>	Sterownik przewodowy kompatybilny z urządzeniami komercyjnymi oraz urządzeniami komercyjnymi Multi Split. Dedykowany do sterowania z wieloma jednostkami w systemach Synchro oraz do centralnego sterowania. Wymagane jest użycie jednego modułu pracy grupowej SAVA CS dla każdej jednostki wewnętrznej.	<b>299</b>
<b>Moduł pracy grupowej Sava CS</b>	Moduł umożliwiający sterowanie systemem Synchro oraz systemem centralnego sterowania poprzez sterownik Sava CS. Wymagane użycie jednego modułu dla każdej jednostki wewnętrznej.	<b>149</b>

## Sterowniki centralne

Akcesoria opcjonalne



Sterownika centralny



Sterownik centralny z programowaniem tygodniowym

Model	Opis	Cena katalogowa netto (PLN)
<b>Sterownik centralny</b>	Sterownik pozwalający na sterowanie do 64 jednostkami wewnętrznymi z maksymalną długością przewodów sterujących do 1200 m. Kompatybilny z urządzeniami CAC.	<b>899</b>
<b>Sterownik centralny z programowaniem tygodniowym</b>	Umożliwia programowanie tygodniowe oraz sterowanie do 64 jednostek wewnętrznych z maksymalną długością przewodów sterujących do 1200 m. Kompatybilny z urządzeniami CAC.	<b>1 299</b>

## Sterowniki bezprzewodowe

Akcesoria opcjonalne



MAZE



DAGA



BONU



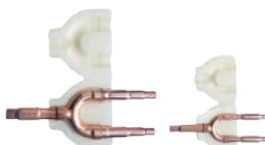
REVO

Model	Opis	Cena katalogowa netto (PLN)
<b>Maze</b>	Sterownik bezprzewodowy pozwalający na wygodną kontrolę pracy wybranych modeli klimatyzatorów Rotenso®.	<b>99</b>
<b>Daga</b>	Sterownik bezprzewodowy pozwalający na wygodną kontrolę pracy klimatyzatorów Rotenso® Roni R11, Elis i Firo.	<b>99</b>
<b>Bonu</b>	Sterownik bezprzewodowy pozwalający na wygodną kontrolę pracy klimatyzatora Rotenso® z serii Miral.	<b>99</b>
<b>Revo</b>	Sterownik bezprzewodowy pozwalający na wygodną kontrolę pracy oczyszczacza powietrza Rotenso® Piura, Wint i Qube	<b>99</b>

## Akcesoria opcjonalne



Dry Contact RDCV



Rozdzielacze RVF-RDIX17

Model	Opis	Cena katalogowa netto (PLN)
<b>Dry Contact RDCV</b>	Sterownik wyposażony w wejście sygnałowe oraz moduł podczuwieni IRDA. Umożliwia włączenie/wyłączenie klimatyzatora za pomocą zestyku bezpotencjałowego.	<b>400</b>
<b>Komplet rozdzielaczy RVF-RDIX17</b>	Komplet dwóch rozdzielaczy dedykowany dla systemów Rotenso® Synchro.	<b>240</b>

## Moduły i modemy

Akcesoria opcjonalne



Modem SMART WiFi  
seria REF



Modem SMART WiFi  
RAC



Modem SMART WiFi  
CAC

Model	Opis	Cena katalogowa netto (PLN)
<b>Modem SMART WiFi seria REF</b>	Modem SMART WIFI umożliwia sterowanie klimatyzatorami Rotenso® Elis, Firo i Roni za pomocą tabletu lub smartfona zarówno w domu, jak i poza nim.	<b>109</b>
<b>Modem SMART WiFi RAC</b>	Modem SMART WIFI umożliwia sterowanie urządzeniami Rotenso® RAC za pomocą tabletu lub smartfona zarówno w domu, jak i poza nim (wybrane modele).	<b>109</b>
<b>Modem SMART WiFi CAC</b>	Modem SMART WIFI umożliwia sterowanie urządzeniami Rotenso® CAC za pomocą tabletu lub smartfona zarówno w domu, jak i poza nim (wybrane modele).	<b>549</b>

## Filtry do klimatyzatorów Rotenso

Akcesoria opcjonalne

Filtr	Typ	Cena katalogowa netto (PLN)
	Filtr aromatyzujący jaśminowy	69
	Filtr Cold Nano iAIR	69
	Filtr z aktywnym węglem	69
	Filtr antybakteryjny HEPA iAIR	69
	Filtr z jonami srebra Silver Ion	69
	Filtr z aktywnym węglem i witaminą C	69
	Filtr 3M HAF	69
	Filtr jonizujący	69
	Filtr Cold Nano + Filtr przeciwko roztoczom + Filtr z witaminą C	69
	Filtr Cold Nano + Filtr z aktywnym węglem + Filtr Silver Nano	69
	Filtr potrójny: Filtr Cold Nano iAIR + Filtr z aktywnym węglem + Filtr Silver Ion	69
	Filtr potrójny: Filtr Cold Nano iAIR + Filtr przeciwpyłkowy + Filtr z witaminą C	69
	Filtr potrójny: Filtr Cold Nano iAIR + Filtr antyalergiczny + Filtr z witaminą C	69

## Filtry do oczyszczaczy Rotenso

Akcesoria opcjonalne

Model	Typ	Cena katalogowa netto (PLN)
<b>Cleo</b>	Filtr kompozytowy 4 w 1	149
<b>Wint</b>	Filtr kompozytowy 4 w 1	150
<b>Piura</b>	Filtr podstawowy EPS iAIR	59
	Filtr antybakteryjny EPA iAIR klasy E12	79
	Filtr z aktywnym węglem oraz powłoką jonów z srebra iAIR	89
<b>Ione</b>	Filtr podstawowy EPS iAIR	60
	Filtr antybakteryjny EPA iAIR klasy E12	100
	Filtr z aktywnym węglem iAIR	80
	Filtr wodny nawilżacza H <sub>2</sub> O piurR iAIR	40
<b>Qube</b>	Filtr podstawowy EPS iAIR	60
	Filtr antybakteryjny EPA iAIR klasy E12	100
	Filtr kompozytowy 3 w 1	80
	Filtr wodny nawilżacza H <sub>2</sub> O piurR iAIR	40
<b>Aero</b>	Filtr kompozytowy 4 w 1	350

## Rozdzielacz rozprężny

Akcesoria dla jednostek kanałowych Nevo



Rozdzielacz

Model	Opis
<b>Rozdzielacze rozprężne</b>	Rozdzielacz umożliwia podpięcie wielu kanałów doprowadzających lub rozprowadzających powietrze z urządzeń kanałowych Nevo, dodatkowo rozpręża powietrze.

# S Y S T E M Y KLIMATYZACJI RVF

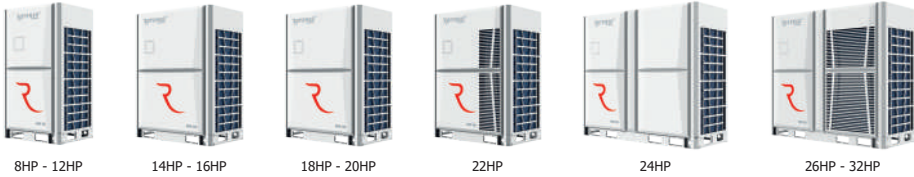
## System klimatyzacji RVF V5 Rotenso® z pompą ciepła

### Systemy klimatyzacji

Nowa seria urządzeń RVF V5 Rotenso® jest wyposażona w najnowocześniejsze sprężarki typu EVI SKYR DC Inverter (Enhanced Vapor Injection – dodatkowy wtrysk pary czynnika) oraz bezszotkowe silniki wentylatorów typu DC. Takie rozwiązanie umożliwia znaczny wzrost wydajności energetycznej urządzeń zarówno w trybie chłodzenia, jak i grzania.

Agregaty RVF EVI pracują stabilnie w ekstremalnych warunkach - w trybie chłodzenia nawet w temperaturze zewnętrznej sięgającej 55°C, a w trybie grzania w temperaturze spadającej do -30°C. Warto podkreślić, że w temperaturze zewnętrznej -5°C agregaty zachowują pełną wydajność. Natomiast przy temperaturze -15°C agregaty osiągają imponującą wydajność 85%.

Urządzenia RVF EVI Rotenso® zapewniają idealny klimat w biurach, hotelach i obiektach użyteczności publicznej. Modułowe łączenie jednostek zewnętrznych do mocy 358kW oraz 100 jednostek wewnętrznych, umożliwia tworzenie dowolnych konfiguracji układu klimatyzacyjnego. Można więc z powodzeniem stosować je w dowolnie zaprojektowanych budynkach.



8HP - 12HP

14HP - 16HP

18HP - 20HP

22HP

24HP

26HP - 32HP

Wydajność	8HP 25,2 kW	10HP 28,0 kW	12HP 33,5 kW	14HP 40 kW	16HP 45,0 kW	18HP 50,0 kW	20HP 56,0 kW	22HP 61,5 kW	24HP 67 kW	26HP 73 kW	28HP 78 kW	30HP 84 kW	32HP 89,5 kW
Sprężarka	DC	DC	DC	DC	DC	DC+DC	DC+DC	DC+DC	DC+DC	DC+DC	DC+DC	DC+DC	DC+DC
Silnik wentylatora	BLDC					BLDC+BLDC							

### Kombinacja wydajności aż do 128HP



8HP ~ 22HP



24HP ~ 44HP



46HP ~ 66HP



66HP ~ 128HP

**W celu uzyskania ceny elementów systemu RVF i RVF-HR prosimy o kontakt telefoniczny lub mailowy.**

TRANSPORT GRATIS

## RVF V5 z pompą ciepła

Tabela kombinacji

Moc HP	Model	Wydatność chłodnicza (kW)	8HP	10HP	12HP	14HP	16HP	18HP	20HP	22HP	Sugerowana ilość jednostek wewnętrznych
8	RVF-252V5OMM	25,2	•								13
10	RVF-280V5OMM	28,0		•							16
12	RVF-335V5OMM	33,5			•						16
14	RVF-400V5OMM	40,0				•					20
16	RVF-450V5OMM	45,0					•				20
18	RVF-500V5OMM	50,0						•			20
20	RVF-560V5OMM	56,0							•		24
22	RVF-615V5OMM	61,5								•	24
24	RVF-670V5OMM	67,0			••						28
26	RVF-730V5OMM	73,0		•			•				28
28	RVF-785V5OMM	78,0		•				•			28
30	RVF-835V5OMM	84,0			•			•			32
32	RVF-900V5OMM	89,5		•						•	32
34	RVF-950V5OMM	95,0			•					•	36
36	RVF-1000V5OMM	101,0					•		•		36
38	RVF-1065V5OMM	106,5					•			•	36
40	RVF-1115V5OMM	112,0						•		•	42
42	RVF-1175V5OMM	117,5							•	•	42
44	RVF-1230V5OMM	123,0								••	42
46	RVF-1285V5OMM	129,0			••					•	48
48	RVF-1350V5OMM	134,5		•			•			•	48
50	RVF-1400V5OMM	140,0			•		•			•	54
52	RVF-1450V5OMM	145,5			•			•		•	54
54	RVF-1515V5OMM	151,0		•						••	54
56	RVF-1565V5OMM	156,5			•					••	58
58	RVF-1615V5OMM	162,5				•				••	58
60	RVF-1680V5OMM	168,0					•			••	58
62	RVF-1730V5OMM	173,0						•		••	64
64	RVF-1790V5OMM	179,0							•	••	64
66	RVF-1845V5OMM	184,5								•••	64
68	RVF-1900V5OMM	190,5			••					••	64
70	RVF-1950V5OMM	196,0		•			•			••	64
72	RVF-2000V5OMM	201,5			•		•			••	64
74	RVF-2065V5OMM	207,0			•			•		••	64
76	RVF-2130V5OMM	212,5		•						•••	64
78	RVF-2180V5OMM	218,0			•					•••	64
80	RVF-2230V5OMM	223,0				•				•••	64
82	RVF-2295V5OMM	229,5					•			•••	64
84	RVF-2345V5OMM	234,5						•		•••	64
86	RVF-2405V5OMM	240,5							•	•••	64
88	RVF-2460V5OMM	246,0								•••	64

Pojedyncze moduły można dowolnie łączyć w celu uzyskania większej jednostki. Zalecana maksymalna wydajność pojedynczego systemu wynosi 96HP. Maksymalna wydajność pojedynczego systemu może wynosić do 128HP.

Powyższa tabela konfiguracji do 88HP służy wyłącznie do celów informacyjnych.

**W celu uzyskania ceny elementów systemu RVF i RVF-HR prosimy o kontakt telefoniczny lub mailowy.**

TRANSPORT GRATIS

# S Y S T E M Y

## KLIMATYZACJI RVF

### System klimatyzacji RVF V3 Rotenso® z pompą ciepła

#### Systemy klimatyzacji

Urządzenia RVF Rotenso® są idealnym rozwiązaniem dla średnich i dużych obiektów komercyjnych oraz przemysłowych. Możliwość modułowego łączenia jednostek zewnętrznych do mocy 246 kW oraz podłączenia aż 64 jednostek wewnętrznych, pozwala zaspokoić zapotrzebowanie na chłód nawet najbardziej wymagającego budynku.

Szeroki typoszereg urządzeń wewnętrznych oraz doskonałe parametry agregatów zewnętrznych gwarantują dużą elastyczność podczas projektowania systemu RVF. Imponująca, maksymalna długość instalacji pozwala na swobodne jej poprowadzenie.

Dzięki zastosowaniu w pełni inwerterowej technologii, możliwa jest wysoce efektywna praca przy maksymalnie niskim poborze prądu, co bezpośrednio przekłada się na zminimalizowanie kosztów eksploatacyjnych.



8HP - 10HP



12HP - 14HP



16HP - 18HP



20HP - 22HP

Wydajność	8HP 25,2 kW	10HP 28,0 kW	12HP 33,5 kW	14HP 40,0 kW	16HP 45,0 kW	18HP 50,0 kW	20HP 56,0 kW	22HP 61,5 kW
Sprężarka	DC	DC	DC	DC+DC	DC+DC	DC+DC	DC+DC	DC+DC
Silnik wentylatora	BLDC	BLDC	BLDC+BLDC	BLDC+BLDC	BLDC+BLDC	BLDC+BLDC	BLDC+BLDC	BLDC+BLDC

#### Kombinacja wydajności aż do 88HP



8HP ~ 22HP



24HP ~ 44HP



46HP ~ 66HP



68HP ~ 88HP

**W celu uzyskania ceny elementów systemu RVF i RVF-HR prosimy o kontakt telefoniczny lub mailowy.**

TRANSPORT GRATIS



## RVF V3 z pompą ciepła

Tabela kombinacji

Moc HP	Model	Wydajność chłodnicza (kW)	8HP	10HP	12HP	14HP	16HP	18HP	20HP	22HP	Maksymalna ilość jednostek wewnętrznych
8	RVF-252V3OMM	25,2	•								13
10	RVF-280V3OMM	28,0		•							16
12	RVF-335V3OMM	33,5			•						16
14	RVF-400V3OMM	40,0				•					20
16	RVF-450V3OMM	45,0					•				20
18	RVF-500V3OMM	50,0						•			20
20	RVF-560V3OMM	56,0							•		24
22	RVF-615V3OMM	61,5								•	24
24	RVF-680V3OMM	67,0			••						28
26	RVF-730V3OMM	73,0		•			•				28
28	RVF-785V3OMM	78,5		•				•			28
30	RVF-850V3OMM	83,5		•					•		32
32	RVF-900V3OMM	90,0		•						•	32
34	RVF-960V3OMM	95,0			•					•	36
36	RVF-1010V3OMM	100,0					•		•		36
38	RVF-1065V3OMM	106,5					•			•	36
40	RVF-1130V3OMM	111,5							••		42
42	RVF-1180V3OMM	117,5							•	•	42
44	RVF-1235V3OMM	123,0								••	42
46	RVF-1300V3OMM	128,5		•			•		•		48
48	RVF-1350V3OMM	135,0		•			•			•	48
50	RVF-1432V3OMM	140,0		•					••		54
52	RVF-1460V3OMM	145,0		•					•	•	54
54	RVF-1515V3OMM	151,5		•						••	54
56	RVF-1580V3OMM	156,5			•					••	58
58	RVF-1630V3OMM	161,5					•		•	•	58
60	RVF-1685V3OMM	168,0					•			••	58
62	RVF-1750V3OMM	173,0						•		••	64
64	RVF-1800V3OMM	179,0							•	••	64
66	RVF-1835V3OMM	184,5								•••	64
68	RVF-1900V3OMM	190,0		•			•		•	•	64
70	RVF-1950V3OMM	195,0		•			•			••	64
72	RVF-2000V3OMM	200,0		•					••	•	64
74	RVF-2070V3OMM	206,5		•					•	••	64
76	RVF-2125V3OMM	213,0		•						•••	64
78	RVF-2180V3OMM	218,0			•					•••	64
80	RVF-2240V3OMM	223,0					•		•	••	64
82	RVF-2295V3OMM	229,5					•			•••	64
84	RVF-2345V3OMM	234,5						•		•••	64
86	RVF-2405V3OMM	240,5							•	•••	64
88	RVF-2460V3OMM	246,0								••••	64

W celu uzyskania ceny elementów systemu RVF i RVF-HR prosimy o kontakt telefoniczny lub mailowy.

TRANSPORT GRATIS

# S Y S T E M Y KLIMATYZACJI RVF

## System klimatyzacji RVF Rotenso® z odzyskiem ciepła

Systemy klimatyzacji

Systemy RVF HR obejmują typoszereg jednostek zewnętrznych modułowych od 6 HP do 16 HP, które możemy łączyć aż do wartości 64 HP. Dzięki sprężarkom marki Hitachi możliwa jest elastyczna praca systemów przy jednoczesnym zachowaniu wymaganych parametrów.



8HP



10HP



12HP



14HP



16HP

Wydajność	8HP 25,2 kW	10HP 28,0 kW	12HP 33,5 kW	14HP 40,0 kW	16HP 45,0 kW
Sprężarka	DC	DC	DC	DC+DC	DC+DC
Silnik wentylatora	BLDC	BLDC	BLDC+BLDC	BLDC+BLDC	BLDC+BLDC

### Kombinacja wydajności aż do 64HP



8HP ~ 16HP



18HP ~ 32HP



34HP ~ 48HP



50HP ~ 64HP

## HR-BOX

Skrzynki odzysku ciepła



RVF-HRBOX02



RVF-HRBOX04



RVF-HRBOX06

Model	RVF-HRBOX02	RVF-HRBOX04	RVF-HRBOX06
Maks. wydajność podłączonych jednostek wewn.	28 kW	45 kW	45 kW
Maks. ilość podłączonych jednostek wewn.	8	16	24

**W celu uzyskania ceny elementów systemu RVF, RVF-HR i miniRVF prosimy o kontakt telefoniczny lub mailowy.**

**TRANSPORT GRATIS**

## RVF-HR z odzyskiem ciepła

Tabela kombinacji

Moc HP	Model	Wydajność chłodnicza (kW)	8HP	10HP	12HP	14HP	16HP	Maksymalna ilość jednostek wewnętrznych
8	RVF-252HRV10MM	25,2	●					13
10	RVF-280HRV10MM	28,0		●				16
12	RVF-335HRV10MM	33,5			●			20
14	RVF-400HRV10MM	40,0				●		23
16	RVF-450HRV10MM	45,0					●	26
18	RVF-532HRV10MM	53,2	●	●				29
20	RVF-560HRV10MM	56,0		●●				33
22	RVF-615HRV10MM	61,5		●	●			36
24	RVF-680HRV10MM	68,0		●		●		39
26	RVF-730HRV10MM	73,0		●			●	43
28	RVF-800HRV10MM	80,0				●●		46
30	RVF-850HRV10MM	85,0				●	●	50
32	RVF-900HRV10MM	90,0					●●	53
34	RVF-960HRV10MM	96,0		●●		●		56
36	RVF-1010HRV10MM	101,0		●●			●	59
38	RVF-1065HRV10MM	106,5		●	●		●	63
40	RVF-1130HRV10MM	113,0		●		●	●	64
42	RVF-1200HRV10MM	120,0				●●●		64
44	RVF-1250HRV10MM	125,0				●●	●	64
46	RVF-1300HRV10MM	130,0				●	●●	64
48	RVF-1350HRV10MM	135,0					●●●	64
50	RVF-1432HRV10MM	143,2	●	●			●●	64
52	RVF-1460HRV10MM	146,0		●●			●●	64
54	RVF-1515HRV10MM	151,5		●	●		●●	64
56	RVF-1580HRV10MM	158,0		●		●	●●	64
58	RVF-1650HRV10MM	163,0				●●●	●	64
60	RVF-1700HRV10MM	170,0				●●	●●	64
62	RVF-1750HRV10MM	175,0				●	●●●	64
64	RVF-1800HRV10MM	180,0					●●●●	64

**W celu uzyskania ceny elementów systemu RVF, RVF-HR i miniRVF prosimy o kontakt telefoniczny lub mailowy.**

**TRANSPORT GRATIS**

# SYSTEMY KLIMATYZACJI miniRVF

## miniRVF V5 z pompą ciepła

### Systemy klimatyzacji

Systemy miniRVF V5 Rotenso® doskonale nadają się do klimatyzacji budynków jednorodzinnych lub niewielkich budynków komercyjnych oraz przemysłowych. Zakres wydajności agregatów chłodniczych od 3,5HP do 12HP pozwala na dowolność w wyborze jednostek wewnętrznych, analogicznie jak w systemie RVF. Kompaktowe rozmiary i niska waga jednostek zewnętrznych ułatwiają znalezienie dogodnego miejsca na montaż. Całkowita długość instalacji wynosząca 100 m pozwala na łatwe jej poprowadzenie.



10,0 kW



12,5 kW



14,0 kW



16,0 kW

Wydajność	10,0 kW	12,5 kW	14,0 kW	16,0 kW
Sprężarka	DC Inverter	DC Inverter	DC Inverter	DC Inverter
Sprężarka	BLDC	BLDC	BLDC	BLDC
Silnik wentylatora	6	6	7	8

## miniRVF V4 z pompą ciepła

### Systemy klimatyzacji

Systemy Mini RVF Rotenso® doskonale nadają się do klimatyzacji budynków jednorodzinnych lub niewielkich budynków komercyjnych oraz przemysłowych. Zakres wydajności agregatów chłodniczych od 4 HP do 12 HP pozwala na dowolność w wyborze jednostek wewnętrznych analogicznych jak w systemie RVF. Kompaktowe rozmiary i niska waga jednostek zewnętrznych ułatwiają znalezienie dogodnego miejsca na montaż. Całkowita długość instalacji wynosząca 100 m / 120 m pozwala na łatwe rozprowadzenie instalacji.



12,5 kW



14,0 kW



16,0 kW



18,0 kW



22,4 kW

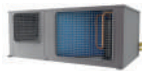
Wydajność	12,5 kW	14,0 kW	16,0 kW	18,0 kW	22,4 kW
Sprężarka	DC	DC	DC	DC	DC
Silnik wentylatora	BLDC+BLDC	BLDC+BLDC	BLDC+BLDC	BLDC+BLDC	BLDC+BLDC
Maks. ilość jednostek wewn.	6	7	8	9	10

## miniRVF V-Stage z pompą ciepła

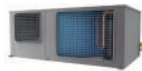
### Systemy klimatyzacji

miniRVF V-STAGE to nowe rozwiązanie techniczne w systemach bezpośredniego odparowania. Pozwala na zamontowanie sprężarkowego agregatu skraplającego wewnątrz budynku. Jest to doskonały system klimatyzacji i ogrzewania przeznaczony dla obiektów, w których są ograniczone możliwości zamontowania agregatu na zewnątrz budynku, np. budynki zabytkowe, sakralne, zwarta zabudowa miejska.

Wbudowany w agregacie wentylator odśrodkowy, zapewniający 120 Pa sprężu pozwala na projektowanie kanałów czerpnych i wyrzutowych które doprowadzają powietrze zewnętrzne do chłodzenia skraplacza. W połączeniu z nowoczesnymi sprężarkami inverterowymi, umożliwiając osiągnięcie doskonałej efektywności. miniRVF V-STAGE daje nowe możliwości klimatyzacji tych obiektów.



10,0 kW



12,5 kW



16,0 kW

Wydajność	10,0 kW	14,0 kW	16,0 kW
Sprężarka	DC Inverter	DC Inverter	DC Inverter
Sprężarka	BLDC	BLDC	BLDC
Silnik wentylatora	5	8	9

**W celu uzyskania ceny elementów systemu RVF, RVF-HR i miniRVF prosimy o kontakt telefoniczny lub mailowy.**

TRANSPORT GRATIS

## Jednostki wewnętrzne

Urządzenia systemów klimatyzacji RVF<sup>VRF</sup> i RVF<sup>VRF</sup>-HR

Typ urządzenia	Typ silnika	Zdjęcie	Wydajność (kW)																						
			2,2	2,8	3,6	4,5	5,6	7,1	8,0	9,0	10,0	11,2	12,0	12,5	14,0	15,0	16,0	20,0	22,4	25,0	28,0	45,0	56,0		
Ścienne	AC		•	•	•	•	•	•																	
	DC		•	•	•	•	•	•	•																
Przypodłogowe podsufitowe	AC					•		•	•	•		•			•		•								
	DC					•		•	•	•		•			•		•								
Kasetonowe 4-stronne (650x650)	DC		•	•	•	•																			
Kasetonowe 4-stronne (950x950)	AC							•	•	•	•	•			•	•				•					
Kasetonowe 360° (950x950)	DC							•	•	•	•	•			•	•				•					
Kasetonowe 2-stronne	AC					•		•	•																
Kasetonowe 1-stronne	AC		•	•	•	•	•	•																	
Kanałowe niskiego sprężu	DC		•	•	•	•	•	•																	
Kanałowe średniego sprężu	AC								•		•	•		•			•								
	DC								•	•	•	•		•			•								
Kanałowe wysokiego sprężu	AC								•	•	•														
	AC										•		•				•								
	AC																			•		•	•		
Kanałowe świeże powietrze	AC																•								
	AC																			•		•			
	AC																							•	•

**W celu uzyskania ceny elementów systemu RVF, RVF-HR i miniRVF prosimy o kontakt telefoniczny lub mailowy.**

**TRANSPORT GRATIS**

## Akcesoria

Opcjonalne urządzenia systemów klimatyzacji RVF<sup>VRF</sup> i RVF<sup>VRF</sup>-HR

Model	Opis	Model	Opis
RVF-RC3	Sterownik bezprzewodowy	RVF-AH4-6	Moduł podłączenia centrali wentylacyjnej RVF-AHU
RVF-RC4		RVF-AH8-12	
RVF-WC3	Sterownik przewodowy	RVF-AH18-22	
RVF-GWC3	Sterownik centralny	RVF-AH28-32	
RVF-TSCC	Sterownik centralny, dotykowy	RVF-AHDC4-6	Moduł podłączenia centrali wentylacyjnej RVF-AHDC
RVF-DIAG	Oprogramowanie oraz klucz diagnostyczny	RVF-AHDC8-12	
RVF-BMSMB3	Bramki systemu BMS	RVF-AHDC18-22	
RVF-BMSBN3		RVF-AHDC28-32	
RVF-WIFI	Zdalne sterowanie smart WiFi	RVF-DA100A	Licznik energii elektrycznej
RVF-NCS	Kontrola sieciowa RVF-NET	RVF-3PHP	Zabezpieczenie fazowe
RVF-NCG			

Akcesoria dla RVF Rotenso®

**W celu uzyskania ceny elementów systemu RVF, RVF-HR i miniRVF prosimy o kontakt telefoniczny lub mailowy.**



**TRANSPORT GRATIS**





[www.rotenso.com](http://www.rotenso.com) / [info@rotenso.com](mailto:info@rotenso.com)



**ROTENSO**<sup>®</sup>  
Live better

Zdjęcia produktów mogą nieznacznie różnić się od rzeczywistych. Zastrzegamy sobie prawo do błędów w opisach oraz parametrach technicznych.  
Przedstawiona oferta cenowa ma charakter informacyjny, nie stanowi oferty handlowej w rozumieniu Art. 66 par. 1 Kodeksu Cywilnego.



